

Title	大阪府立大学情報システム統計（2016年度）
Author(s)	
Editor(s)	
Citation	学術情報センター年報 情報. 23, p.85-113
Issue Date	2017-10-31
URL	<a href="http://hdl.handle.net/10466/15643">http://hdl.handle.net/10466/15643</a>
Rights	

# 大阪府立大学情報システム統計

1	共通基盤システム キャンパスネットワーク利用統計	
1.1	学外からのメールの受信状況	P085
1.2	メールボックスの提供状況	P086
1.3	ホスト情報管理システム ; HMS	P086
1.4	ポータルシステム利用状況	P087
1.5	アンケートシステム利用状況	P089
1.6	情報共有サイト利用状況	P089
1.7	施設予約利用状況	P089
1.8	ポータルシステム稼働状況	P090
1.9	大学標準 Web サイト作成・編集システム利用状況	P090
1.10	財務会計システム稼働状況	P091
1.11	人事給与システム稼働状況	P091
1.12	教務学生システム稼働状況	P092
2	教育研究支援サービス利用統計	
2.1	授業支援システム利用状況	P093
2.2	出席管理システム装置利用状況	P097
2.3	学習・教育支援サイト (ポートフォリオ) 利用状況	P101
2.4	キャンパスライセンスおよび Mathematica Home Use ライセンス利用状況	P102
2.5	同時アクセスライセンス利用状況	P103
2.6	Microsoft 包括ライセンス利用状況	P104
2.7	Symantec 包括ライセンス利用状況	P104
3	情報教育システム利用統計	
3.1	所属別システム利用人数	P105
3.2	所属別端末利用時間	P106
3.3	所属別利用者 1 人当たりの平均利用時間	P107
3.4	所属別プリンタ利用状況	P108
3.5	教室別端末利用時間	P109
3.6	教室別端末 1 台当たりの月別平均利用時間	P110
3.7	教室別プリンタ利用状況	P111
3.8	情報教育教室利用状況	P112

# 1. 共通基盤システム キャンパスネットワーク利用統計

## 1.1 学外からのメールの受信状況（単位:件）

月	配信済みメール		スパム及びフィッシングメール	マルウェアの検出		スパムの検出		バルクメール(配信済み)	バルクメール(スパム検知)	その他の検出など		計	
	2015年度	2016年度		2015年度	2016年度	2015年度	2016年度			2015年度	2016年度	2015年度	2016年度
4月	1,183,744	799,896	85,442	-	423,596	-	-	9,635	21,140	1,278,821	1,244,632		
5月	870,816	829,617	72,938	-	645,338	-	-	11,131	24,315	954,885	1,499,270		
6月	1,019,339	1,384,903	115,144	-	215,862	-	-	20,844	12,707	1,155,327	1,613,472		
7月	915,240	1,031,248	76,035	-	467,736	-	-	9,870	8,297	1,001,145	1,507,281		
8月	726,969	971,460	545,582	-	458,429	-	-	14,471	12,052	1,287,022	1,441,941		
9月	876,488	631,790	559,073	-	455,214	-	-	11,008	12,493	1,446,569	1,099,497		
10月	621,185	511,492	567,555	8,367	5,796,966	974	531	19,845	-	1,208,585	6,318,330		
11月	580,859	527,461	495,114	9,962	7,325,932	766	1,161	21,191	-	1,097,164	7,865,282		
12月	661,758	532,572	589,805	6,139	5,435,337	681	1,527	19,974	-	1,271,537	5,976,256		
1月	659,219	536,165	309,693	973	703,539	636	1,145	16,930	-	985,842	1,242,458		
2月	821,211	575,461	368,337	400	552,749	827	616	15,300	-	1,204,848	1,130,053		
3月	1,064,278	798,723	918,397	724	2,152,609	952	297	26,731	-	2,009,406	2,953,305		
計	10,001,106	9,130,788	4,703,115	26,565	24,633,307	4,836	5,277	196,930	91,004	14,901,151	33,891,777		

※2017年9月のメールシステム更新に伴ない、10月より検出されるデータ項目が変更している。

※旧メールシステムからの項目：

スパム及びフィッシングメール、その他の検出など

※新メールシステムからの項目：

マルウェアの検出 マルウェアメールとして検出された件数

スパムの検出 スпамメールとして検出された件数

バルクメール(配信済み)バルクメールとして検出されたが、分析の結果スパムメールと判断されなかった件数

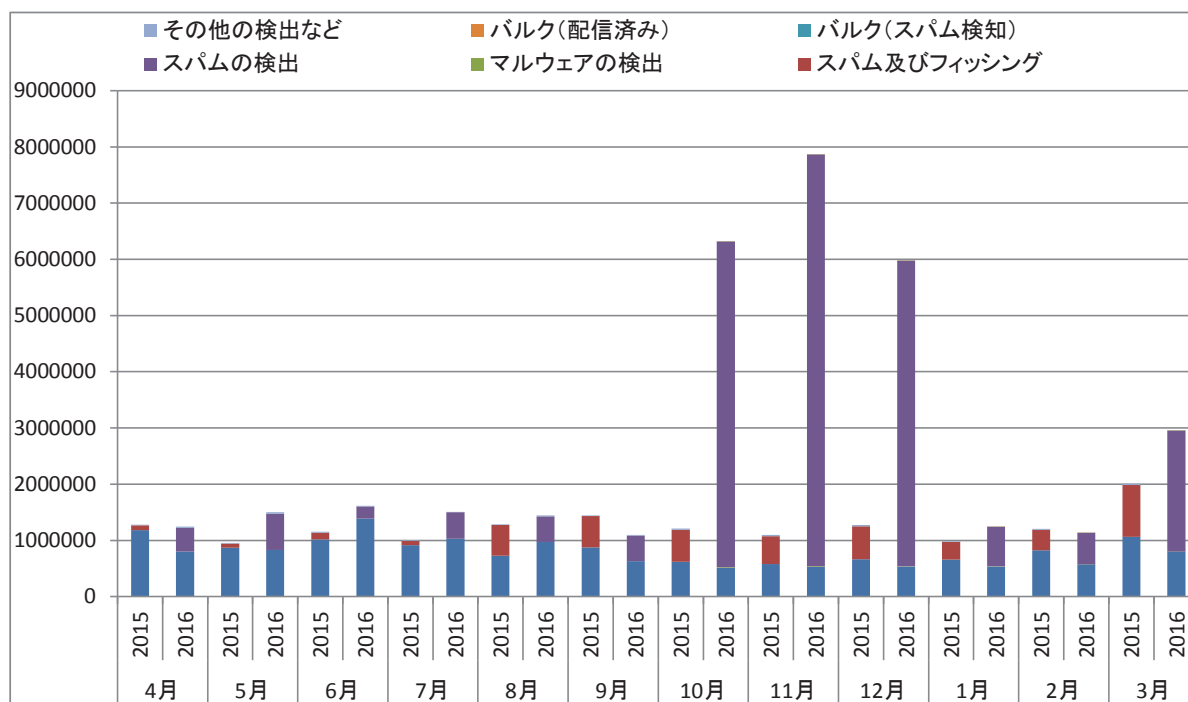
バルクメール(スパム検知) バルクメールとして検出された後、スパム分析でスパムメールと判断された件数

※バルクメールとは：DMや広告メールなど一部利用者にとっては必要なメールで、その他の利用者にとってはスパムとみなされるメールのこと

※「その他の検出」には下記を含む

- ・破損したコンテンツ：破損したコンテンツを含むメール
- ・暗号化されたコンテンツ：パスワード保護されたコンテンツを含むメール
- ・不正中継対策：メール不正中継を検出したメール(第三者が無許可でメールサーバを使用してメールを配信)
- ・ディレクトリハーベスト攻撃：特定のサイトに対し、存在する可能性のある電子メールアドレスを宛先として大量のメールを送信する攻撃
- ・署名されたコンテンツ：電子的な署名をメールに付加したメール
- ・ファイルフィルタリング：ファイルフィルタリングを検出したメール(メールのファイルを検査し、ファイルに応じて処理する機能)

(グラフ)1.1 学外からのメールの受信状況



1.2 メールボックスの提供状況 (単位:件)

	2015年	2016年
メールボックス数	18,229	18,670
メーリングリスト数	1,790	3,137
メールドメイン数	94	78

1.3 ホスト情報管理システム;HMS (単位:台)

	2015年	2016年
総登録件数	13,876	15,549
有線LAN利用登録数	9,478	9,558
無線LAN利用登録数	5,757	7,292
DNS登録件数	3,490	3,084

※HMS登録件数はLAN未利用端末やDNS未登録端末も含む。

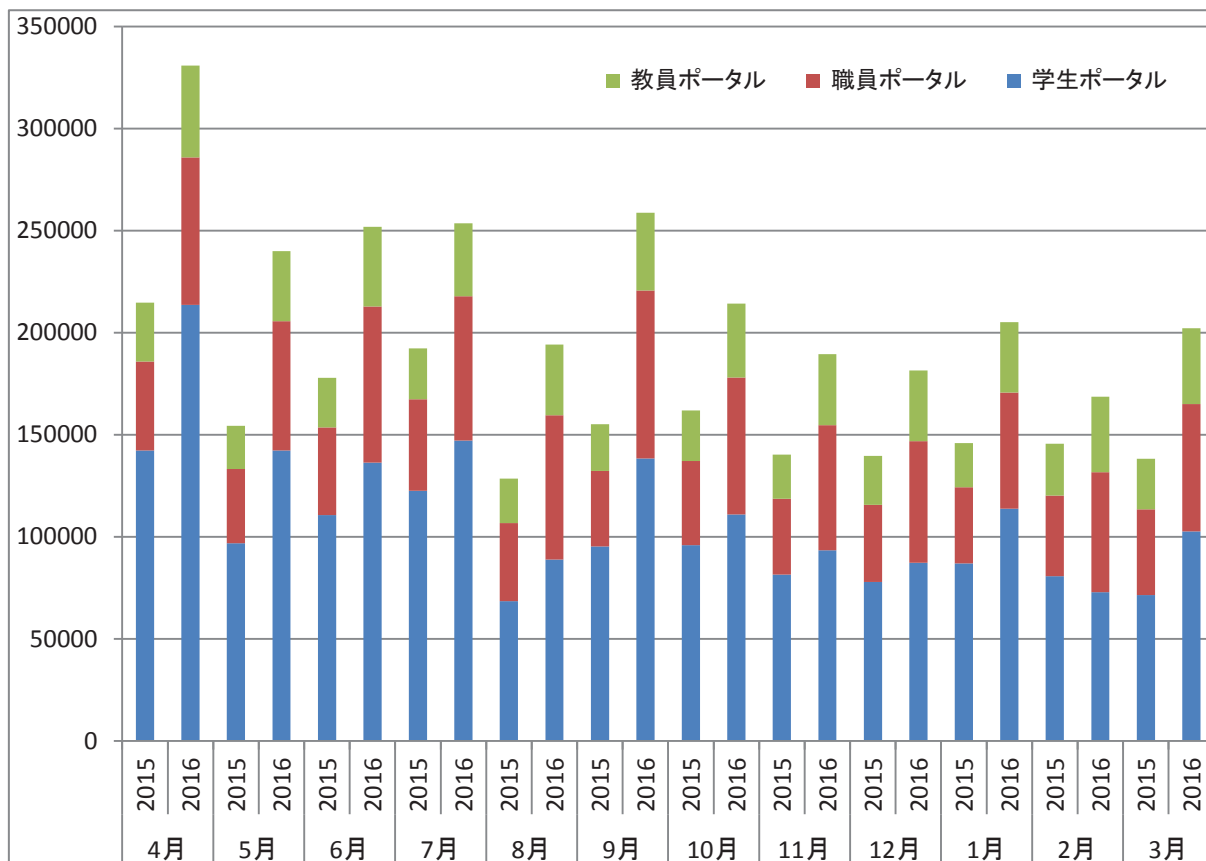
※有線LANと無線LANの両方を登録している端末は各1台として集計している。

## 1.4 ポータルシステム利用状況

(表) 1.4-1 月別ポータルトップページアクセス数 (単位: 件数)

月	学生ポータル		職員ポータル		教員ポータル		計	
	2015年	2016年	2015年	2016年	2015年	2016年	2015年	2016年
4月	142,386	213,659	43,464	72,151	28,945	44,989	214,795	330,799
5月	96,825	142,351	36,505	63,309	21,102	34,372	154,432	240,032
6月	110,767	136,425	42,936	76,494	24,290	39,017	177,993	251,936
7月	122,625	147,185	44,725	70,628	24,937	35,816	192,287	253,629
8月	68,467	88,933	38,253	70,575	21,777	34,746	128,497	194,254
9月	95,350	138,492	37,018	82,131	22,779	38,096	155,147	258,719
10月	96,015	111,034	41,185	67,029	24,735	36,250	161,935	214,313
11月	81,469	93,468	37,157	61,322	21,652	34,724	140,278	189,514
12月	77,960	87,408	37,720	59,420	23,978	34,738	139,658	181,566
1月	87,048	113,869	37,238	56,901	21,664	34,464	145,950	205,234
2月	80,813	72,959	39,458	58,664	25,367	37,084	145,638	168,707
3月	71,464	102,735	42,095	62,293	24,787	37,212	138,346	202,240
平均	94,266	120,710	39,813	66,743	23,834	36,792	157,913	224,245

(グラフ) 1.4-1 月別ポータルトップページアクセス数



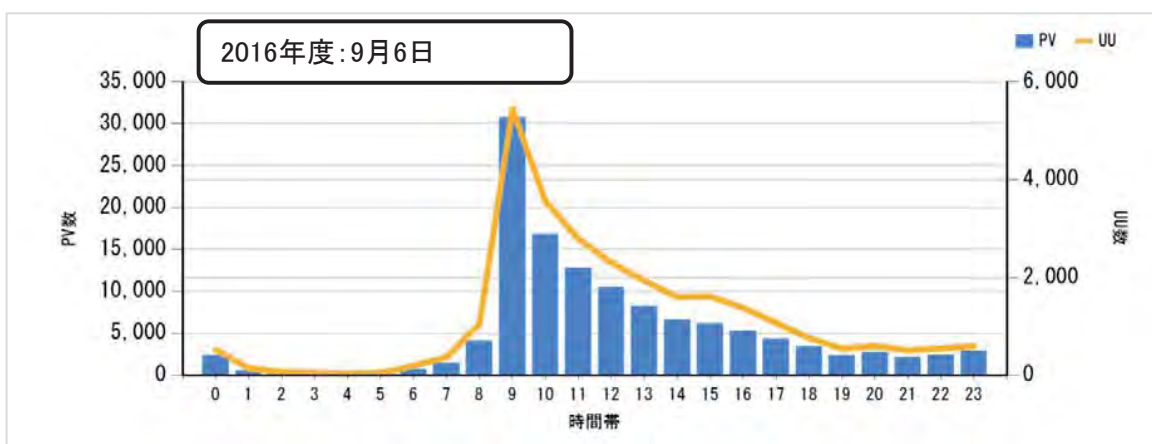
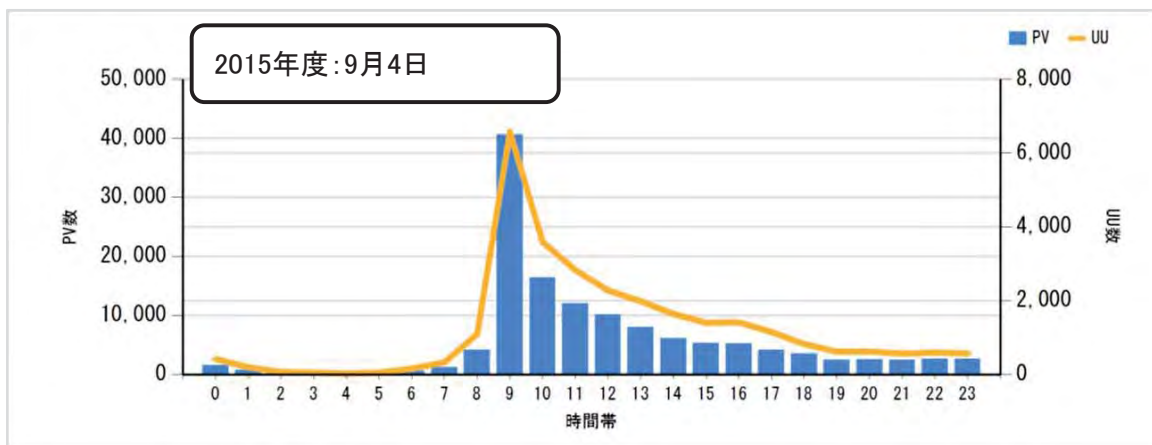
(表)1.4-2 月別アクセス数 (単位:件)

月	2015年	2016年
4月	434,598	635,832
5月	290,057	427,862
6月	317,358	463,130
7月	348,293	453,258
8月	241,959	370,418
9月	302,782	586,782
10月	289,550	448,866
11月	246,951	372,882
12月	252,578	364,639
1月	260,075	379,267
2月	262,538	341,128
3月	261,715	421,445

※2015年の成績発表日は、前期:9月4日、後期:2月29日

※2016年の成績発表日は、前期:9月6日、後期:3月1日

(グラフ)1.4-2 最もアクセス数の多い日の時間帯別アクセス数



※PV:Page View(ユーザページ閲覧総数)

※UU:Unique User(一定時間に同一アカウントでのアクセス数を省いた数)

(表)1.4-3 最もアクセス数の多い日のブラウザ別アクセス数 (単位:件)

代表的なブラウザ	2015年	2016年
IE 7	556	11,020
IE 8	62	54
IE 9	233	96
IE10	89	30
IE11	6,097	8,988
Edge	327	7,252
Firefox	1,492	5,076
g Chrome	5,789	29,640
Safari	11,386	63,012
Android Browser	2,211	7,595

1.5 アンケートシステム利用状況 (単位:件)

	2015年	2016年
アンケート実施数	27	12

1.6 情報共有サイト利用状況 (単位:件)

	2015年	2016年
学内委員会等 新設数	14	5
プロジェクト等 新設数	23	16

1.7 施設予約利用状況 (単位:件)

	2015年	2016年
登録数	16	35
予約数	5,404	5,993

## 1.8 ポータルシステム稼働状況（単位：時間）

	最大稼働時間 [A]		システム 停止時間 [B]		運転時間 [A-B]		稼働率 [(A-B)/A %]		運転日数 (単位：日) [D]		平均稼働時間/日 [(A+B)/D]	
	2015年	2016年	2015年	2016年	2015年	2016年	2015年	2016年	2015年	2016年	2015年	2016年
4月	720	720	0:00	0:00	720	720	100%	100.0%	30	30	24:00	24:00
5月	744	744	0:00	0:00	744	744	100%	100.0%	31	31	24:00	24:00
6月	720	720	0:00	0:00	720	720	100%	100.0%	30	30	24:00	24:00
7月	744	744	0:00	0:00	744	744	100%	100.0%	31	31	24:00	24:00
8月	744	744	0:00	0:00	744	744	100%	100.0%	31	31	24:00	24:00
9月	720	720	0:00	0:00	720	720	100%	100.0%	30	30	24:00	24:00
10月	744	744	0:00	0:00	744	744	100%	100.0%	31	31	24:00	24:00
11月	720	720	0:00	0:00	720	720	100%	100.0%	30	30	24:00	24:00
12月	744	744	0:00	0:00	744	744	100%	100.0%	31	31	24:00	24:00
1月	744	744	0:00	0:00	744	744	100%	100.0%	31	31	24:00	24:00
2月	696	672	0:00	12:00	696	660	100%	98.2%	29	28	24:00	23:34
3月	744	744	0:00	0:00	744	744	100%	100.0%	31	31	24:00	24:00
合計	8,784	8,760	0:00	12:00	8,784	8,748	---	---	366	365	---	---
平均	732	730	0:00	1:00	732	729	100%	99.9%	---	---	24:00	23:57

※システム停止時間

2月：コアスイッチ障害のためシステム停止

## 1.9 大学標準Webサイト作成・編集システム利用状況

各年度末時点の公開サイト数

分類	2015年	2016年
学域・学部・研究科	10	15
学類・専攻・学科	15	21
分野・課程	9	17
研究室・教員個人	59	107
高専	15	17
附属機関	17	25
後援会・同窓会	6	11
プロジェクト	3	7
その他（「研究費公募情報紹介」等）	4	6
総計	138	226



### 1.10 財務会計システム稼働状況（単位：時間）

	最大稼働時間 [A]		システム 停止時間 [B]		運転時間 [A-B]		稼働率 [(A-B)/A %]		運転日数 (単位：日) [D]		平均稼働時間/日 [(A+B)/D]	
	2015年	2016年	2015年	2016年	2015年	2016年	2015年	2016年	2015年	2016年	2015年	2016年
4月	720	720	0:00	1:00	720	719	100.0%	99.9%	30	30	24:00	23:57
5月	744	744	13:00	1:00	731	743	98.3%	99.9%	31	31	23:34	23:57
6月	720	720	0:00	1:00	720.0	719	100.0%	99.9%	30	30	24:00	23:57
7月	744	744	16:00	1:00	728.0	743	97.8%	99.9%	31	31	23:29	23:57
8月	744	744	0:30	24:00	743.5	720	99.9%	96.8%	31	31	23:59	23:13
9月	720	720	1:00	1:00	719	719	99.9%	99.9%	30	30	23:58	23:57
10月	744	744	0:30	1:00	744	743	99.9%	99.9%	31	31	23:59	23:57
11月	720	720	0:30	2:00	720	718	99.9%	99.7%	30	30	23:58	23:55
12月	744	744	0:30	18:30	744	725.5	99.9%	97.5%	31	31	23:59	23:24
1月	744	744	0:00	1:00	744	743	100.0%	99.9%	31	31	24:00	23:57
2月	696	672	0:00	65:00	696.0	619	100.0%	92.1%	29	28	24:00	22:06
3月	744	744	1:00	51:00	743	692	99.9%	93.0%	31	31	23:58	22:19
合計	8,784	8,760	33:00	167:30	8,751	8,604	---	---	366	365	---	---
平均	732	730	2:45	13:57	729.3	717	99.6%	98.2%	---	---	23:59	23:34

※システム停止時間

4～7月、9～11月、1月：財務会計システムメンテナンス

8月：8/6終日 年度繰越実行（ポータルのお知らせ掲載）

12月：財務会計システム負荷分散装置障害、財務会計システムメンテナンス

2月：財務会計システム移行リハーサル、財務会計システムメンテナンス、コアシッチ障害のためシステム停止

3月：財務会計システム移行本番、財務会計システムメンテナンス

※システムリプレイス：2017年3月末

### 1.11 人事給与システム稼働状況（単位：時間）

	最大稼働時間 [A]		システム 停止時間 [B]		運転時間 [A+B]		稼働率 [(A+B)/A %]		運転日数 (単位：日) [D]		平均稼働時間/日 [(A+B)/D]	
	2015年	2016年	2015年	2016年	2015年	2016年	2015年	2016年	2015年	2016年	2015年	2016年
4月	720	720	0:00	0:00	720	720	100.0%	100.0%	30	30	24:00	24:00
5月	744	744	7:00	0:00	737	744	99.1%	100.0%	31	31	23:46	24:00
6月	720	720	0:00	0:00	720	720	100.0%	100.0%	30	30	24:00	24:00
7月	744	744	0:00	0:00	732	744	98.4%	100.0%	31	31	23:36	24:00
8月	744	744	0:30	0:00	743.5	744	99.9%	100.0%	31	31	23:59	24:00
9月	720	720	0:00	0:00	720	720	100.0%	100.0%	30	30	24:00	24:00
10月	744	744	0:00	3:00	744	741	100.0%	99.6%	31	31	24:00	23:54
11月	720	720	0:00	0:00	720	720	100.0%	100.0%	30	30	24:00	24:00
12月	744	744	0:00	0:00	744	744	100.0%	100.0%	31	31	24:00	24:00
1月	744	744	0:00	1:15	744	744	100.0%	100.0%	31	31	24:00	24:00
2月	696	672	0:00	12:00	696	672	100.0%	100.0%	29	28	24:00	24:00
3月	744	744	0:00	0:00	744	744	100.0%	100.0%	31	31	24:00	24:00
合計	8,784	8,760	7:30	16:15	8,765	8,757	---	---	366	365	---	---
平均	732	730	0:37	1:21	730	729	99.7%	99.9%	---	---	23:59	23:58

※システム停止時間

10月：人事給与システムの一部である庶務事務システムのメンテナンス

1月：死活監視でダウン検知（原因不明）

2月：コアシッチ障害のためシステム停止

※システムリプレイス：2017年2月末

1.12 教務学生システム稼働状況（単位：時間）

	最大稼働時間 [A]		システム 停止時間 [B]		運転時間 [A+B]		稼働率 [(A+B)/A %]		運転日数 (単位：日) [D]		平均稼働時間/日 [(A+B)/D]	
	2015年	2016年	2015年	2016年	2015年	2016年	2015年	2016年	2015年	2016年	2015年	2016年
4月	720	720	6:00	0:00	714	720	99.2%	100.0%	30	30	23:48	24:00
5月	744	744	7:00	0:00	737	744	99.1%	100.0%	31	31	23:46	24:00
6月	720	720	0:00	0:00	720	720	100.0%	100.0%	30	30	24:00	24:00
7月	744	744	0:00	0:00	744	744	100.0%	100.0%	31	31	24:00	24:00
8月	744	744	0:00	0:00	744	744	100.0%	100.0%	31	31	24:00	24:00
9月	720	720	0:00	0:00	720	720	100.0%	100.0%	30	30	24:00	24:00
10月	744	744	0:00	0:00	744	744	100.0%	100.0%	31	31	24:00	24:00
11月	720	720	0:00	0:00	720	720	100.0%	100.0%	30	30	24:00	24:00
12月	744	744	0:00	0:00	744	744	100.0%	100.0%	31	31	23:56	24:00
1月	744	744	0:00	0:00	744	744	100.0%	100.0%	31	31	23:50	24:00
2月	696	672	0:00	42:00	696	642	100.0%	95.5%	29	28	23:55	22:55
3月	744	744	6:00	6:00	738	738	99.2%	99.2%	31	31	23:48	23:48
合計	8,784	8,760	19:00	48:00	8,765	8,724	---	---	366	365	---	---
平均	732	730	1:35	4:00	728.75	727	99.7%	99.7%	---	---	23:59	23:54

※システム停止時間

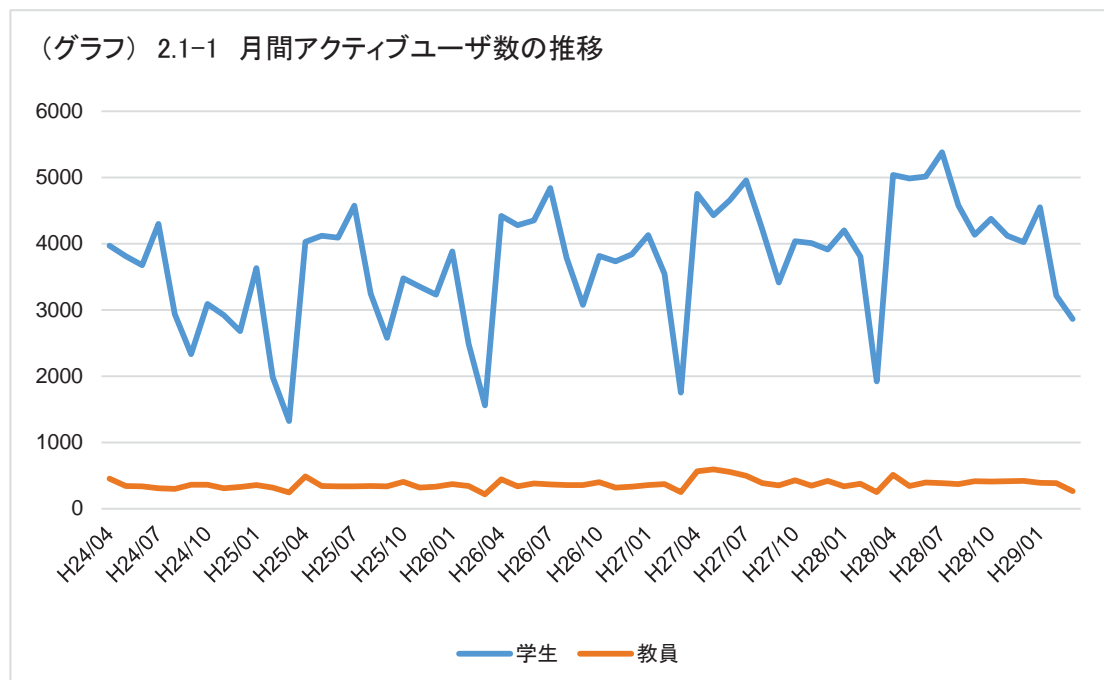
2月：教務学生システムのシステム切替、コアシッチ障害のためシステム停止

3月：教務学生システムのメンテナンス

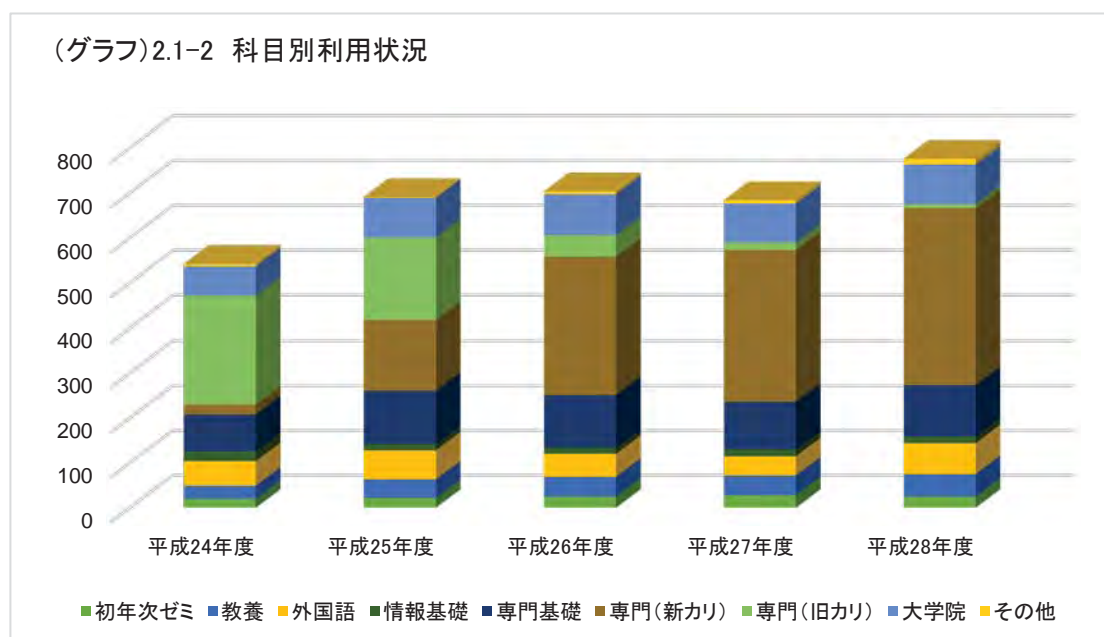
※システムリプレイス：2017年2月末

## ②教育研究支援サービス利用統計

### 2.1 授業支援システム利用状況



月間アクティブユーザ数: 月内で1回以上ログインしたユニークユーザ数



初年次ゼミ: 共通教育科目の初年次ゼミナール

教養: 共通教育科目の教養科目

外国語: 共通教育科目の外国語科目

情報基礎: 共通教育科目の情報基礎科目

専門基礎: 専門基礎科目

専門: 学域・学類(新カリキュラム)／学部・学科(旧カリキュラム)の専門科目

大学院: 大学院開講科目

その他: それ以外の科目

(表)2.1-1 のペアアクセス回数(2016年度)

利用者	所属	場所	4月	5月	6月	7月	8月	9月	10月	11月	12月	1月	2月	3月	年間
学域	現代システム科学域	学内	85,146	107,389	128,523	107,181	22,375	10,377	52,542	62,038	45,252	53,902	17,203	392	692,320
		学外	139,315	154,154	173,914	201,476	88,376	35,872	67,778	69,974	56,804	90,455	23,230	7,989	1,109,337
	工学域	学内	93,012	168,744	177,542	136,039	17,378	20,169	107,460	116,713	116,720	107,002	7,407	495	1,068,681
		学外	90,331	114,953	115,187	142,400	55,710	35,345	118,399	106,387	97,989	146,302	35,609	20,662	1,079,274
	生命環境科学域	学内	45,036	84,021	72,721	59,988	9,469	4,332	21,728	25,267	23,120	24,707	3,103	709	374,201
		学外	42,239	66,517	57,809	71,027	31,120	23,531	54,268	52,002	41,300	67,078	15,174	6,872	528,937
地域保健学域	学内	42,666	60,670	72,160	59,006	3,244	2,367	9,424	9,941	10,553	10,494	1,543	505	282,573	
	学外	38,953	44,289	41,982	43,581	20,024	14,561	28,375	23,138	33,100	37,424	8,423	5,280	339,130	
学部	工学部	学内	502	390	575	487	61	106	515	327	217	516	56	2	3,754
		学外	467	315	591	666	301	73	883	717	495	1,054	217	32	5,811
	生命環境科学部	学内	18	26	73	260	9	11	6	4	1	11	0	0	419
		学外	240	69	97	224	42	18	32	10	121	203	2	0	1,058
	理学部	学内	57	341	152	195	2	27	154	79	12	11	4	0	1,034
		学外	28	2	14	28	0	30	116	56	2	14	6	0	296
	経済学部	学内	243	127	66	143	31	1	1,555	36	14	56	10	0	2,282
		学外	239	385	379	510	118	8	53	45	20	102	9	0	1,868
	人間社会学部	学内	46	108	324	862	11	12	64	24	9	17	6	0	1,483
		学外	0	8	29	144	89	3	62	137	17	61	5	1	556
看護学部	学内	17	3	5	6	0	2	4	14	300	2	3	1	357	
	学外	24	0	0	6	4	20	632	11	18	262	2	0	979	
総合リハビリテーション学部	学内	0	0	0	0	1	0	0	0	2	0	0	0	3	
	学外	0	1	0	0	0	0	0	0	0	0	0	0	1	
博士課程前期	工学研究科	学内	22,383	23,460	31,846	40,941	17,813	4,424	10,697	11,029	10,764	11,415	4,620	1,210	190,602
		学外	10,542	7,953	9,436	15,342	9,097	1,841	3,026	3,021	2,876	4,643	2,568	874	71,219
	生命環境科学研究科	学内	1,768	3,248	2,515	3,688	1,727	809	442	4,182	2,489	1,001	280	237	22,386
		学外	1,045	1,627	1,322	2,373	1,952	533	378	2,100	1,321	800	149	113	13,713
	理学系研究科	学内	2,065	2,800	2,493	4,408	2,021	1,013	644	300	527	647	439	227	17,584
		学外	1,616	1,269	1,332	2,198	911	445	630	506	329	445	129	112	9,922
	経済学研究科	学内	253	326	314	1,988	84	242	810	1,127	1,194	724	148	23	7,233
		学外	229	1,590	2,380	2,888	1,798	291	873	1,130	618	1,100	430	356	13,683
	人間社会学研究科	学内	29	2	0	1	1	0	1	10	2	0	0	0	46
		学外	21	20	15	7	2	8	2	1	0	9	2	2	89
	人間社会システム科学研究科	学内	4	64	40	195	67	0	198	65	27	17	6	0	683
		学外	94	242	289	593	243	106	67	61	12	77	7	45	1,836
看護学研究科	学内	108	209	100	489	157	66	60	45	13	4	6	2	1,259	
	学外	323	412	369	792	412	128	21	33	33	61	27	17	2,628	
総合リハビリテーション学研究科	学内	234	396	91	101	11	4	5	18	22	26	1	0	909	
	学外	925	595	730	660	118	43	63	132	34	79	24	52	3,455	
修士課程	人間社会システム科学研究科	学内	5,966	5,687	4,806	6,130	2,676	1,113	3,127	2,180	2,940	1,741	617	126	37,109
		学外	2,221	2,711	2,133	2,699	1,620	784	867	659	782	709	448	190	15,823
博士課程後期	工学研究科	学内	167	445	321	925	313	18	26	6	9	44	30	125	2,429
		学外	140	153	389	770	336	25	108	32	93	117	18	13	2,194
	生命環境科学研究科	学内	2	207	40	113	14	0	2	0	2	4	0	0	384
		学外	2	0	3	93	27	0	7	2	0	0	2	0	136
	理学系研究科	学内	111	70	101	230	52	12	0	0	2	5	2	6	591
		学外	6	10	53	155	19	2	2	0	0	0	0	0	247
	経済学研究科	学内	205	95	138	345	19	0	83	6	0	48	0	0	939
		学外	27	387	406	789	202	5	43	13	7	3	4	54	1,940
	人間社会学研究科	学内	0	2	0	0	0	0	0	0	0	0	0	0	2
		学外	3	0	2	0	0	0	0	2	2	0	0	0	9
	人間社会システム科学研究科	学内	0	32	6	124	0	3	0	1	0	1	0	0	167
		学外	13	83	63	316	107	11	0	19	2	0	0	0	614
看護学研究科	学内	0	51	238	584	18	2	16	17	6	2	1	0	935	
	学外	14	7	118	209	15	0	5	0	0	0	0	0	368	
総合リハビリテーション学研究科	学内	15	11	14	49	0	0	0	0	0	0	0	0	89	
	学外	52	91	174	319	55	16	4	2	0	4	10	27	754	
博士課程	生命環境科学研究科	学内	11	81	89	194	38	0	15	1	5	0	1	8	443
		学外	13	479	189	488	148	27	133	54	71	70	12	6	1,690
所属不明	学内	0	0	20	0	69	0	81	32	0	22	2	468	694	
	学外	3	0	5	4	11	7	0	0	0	7	6	13	56	
<b>学生利用者合計</b>		学内	<b>300,064</b>	<b>459,005</b>	<b>495,313</b>	<b>424,672</b>	<b>77,661</b>	<b>45,110</b>	<b>209,659</b>	<b>233,462</b>	<b>214,202</b>	<b>212,371</b>	<b>35,536</b>	<b>4,536</b>	<b>2,711,591</b>
		学外	<b>329,125</b>	<b>398,322</b>	<b>409,410</b>	<b>490,757</b>	<b>212,857</b>	<b>113,733</b>	<b>276,827</b>	<b>280,244</b>	<b>236,046</b>	<b>351,079</b>	<b>86,513</b>	<b>42,710</b>	<b>3,207,623</b>
学術研究院	学術研究院第1学群	学内	0	0	0	0	0	0	0	1	0	0	0	0	1
		学外	0	0	0	0	0	0	0	0	0	0	0	0	0
	学術研究院第4学群	学内	0	0	0	0	0	0	1	0	0	0	1	0	2
		学外	0	0	0	0	0	0	0	0	0	0	0	0	0
	学術研究院第1学系群	学内	17,233	14,571	11,760	10,087	5,043	4,943	9,592	7,089	5,537	6,769	4,105	1,589	98,318
		学外	5,616	4,542	4,843	4,680	3,882	3,215	5,986	3,777	3,670	3,042	2,755	741	46,749
	学術研究院第2学系群	学内	6,064	5,664	4,840	6,847	3,104	1,166	971	998	732	803	771	182	32,142
		学外	7,820	6,216	7,844	6,386	7,820	1,806	1,707	1,388	957	600	1,177	121	43,842
	学術研究院第3学系群	学内	17,007	15,099	13,984	13,175	7,942	7,671	13,889	16,550	8,973	9,471	5,300	1,241	130,302
		学外	2,637	1,258	1,113	1,349	1,242	1,051	2,025	2,001	3,203	3,370	1,160	668	21,077
	学術研究院第4学系群	学内	5,681	3,176	3,206	3,179	1,568	1,481	2,518	3,562	2,454	1,662	883	839	30,209
		学外	895	249	798	596	168	439	695	349	250	820	377	101	5,737
	学術研究院第5学系群	学内	8,094	4,486	6,007	6,294	2,120	3,374	6,198	3,902	4,240	3,535	1,359	340	49,949
		学外	257	202	218	211	112	257	267	324	342	351	142	26	2,709
	学術研究院第6学系群	学内	7,370	6,014	5,708	5,711	1,704	2,389	4,251	4,769	4,407	3,258	1,837	545	47,963
		学外	1,112	611	562	884	792	417	990	2,099	703	1,377	86	137	9,770
	学術研究院第7学系群	学内	1,790	593	962	733	558	317	547	840	670	202	530	215	7,957
		学外	253	157	190	263	57	97	12	73	37	2	29	11	1,181
学術研究院第8学系群	学内	7,646	5,410	6,551	5,451	1,353	2,975	6,776	4,973	3,294	3,967	603	304	49,303	
	学外	5,152	3,781	3,842	4,228	1,223	1,818	3,432	2,994	2,940	2,989	1,160	161	33,720	
学術研究院第9学系群	学内	29	0	2	8	2	76	61	15	5	9	6	0	213	
	学外	2	4	0	0	0	0	0	2	0	0	0	0	8	
現代システム科学域	学内	215	0	0	0	372	137	344	261	36	90	47	0	1,502	
	学外	1,022	7												

利用者	所属	場所	4月	5月	6月	7月	8月	9月	10月	11月	12月	1月	2月	3月	年間	
教職員	生命環境科学域	学内	0	5	0	2	0	103	0	4	13	0	2	0	129	
		学外	0	0	0	0	0	0	62	0	4	2	11	0	79	
	地域保健学域	学内	1,528	600	440	159	25	355	528	1,043	876	399	181	20	6,154	
		学外	126	180	31	69	69	50	310	283	150	83	24	5	1,380	
	生命環境科学部	学内	155	0	0	0	0	0	0	0	0	0	0	0	155	
		学外	73	0	0	0	0	0	0	0	0	0	0	0	73	
	理学部	学内	0	0	0	0	0	0	0	2	0	0	0	0	2	
		学外	0	0	0	0	0	0	2	0	0	0	0	0	2	
	人間社会学部	学内	0	0	0	0	0	0	0	2	0	0	0	0	2	
		学外	160	0	0	0	0	0	0	2	2	0	0	0	164	
	看護学部	学内	0	0	0	1	0	0	0	0	0	0	0	0	1	
		学外	0	0	0	0	0	0	0	0	0	0	0	0	0	
	工学研究科	学内	11	0	0	0	108	0	0	60	0	0	0	0	179	
		学外	202	25	47	216	0	25	0	0	0	0	0	0	515	
	生命環境科学研究科	学内	23	0	0	153	1	15	0	333	142	0	154	0	821	
		学外	13	0	0	0	0	0	0	114	0	0	11	0	138	
	理学系研究科	学内	218	0	130	0	0	2	0	74	0	30	0	25	479	
		学外	0	0	2	0	0	48	0	0	0	0	96	0	146	
	経済学研究科	学内	5	0	0	0	0	0	0	182	60	26	0	0	273	
		学外	257	75	80	26	53	9	21	96	86	97	88	0	888	
	人間社会学研究科	学内	0	0	0	0	1	0	2	2	3	0	1	0	9	
		学外	0	0	0	0	0	0	0	0	0	0	0	0	0	
	人間社会システム科学研究科	学内	0	0	0	0	0	0	2	3	1	1	0	0	7	
		学外	32	4	0	0	12	11	1	0	23	14	18	0	115	
	総合リハビリテーション学研究科	学内	0	0	0	0	0	0	0	0	0	0	0	0	0	
		学外	0	0	0	0	0	0	0	0	0	0	0	6	6	
	高等教育推進機構	学内	1,270	1,040	748	636	381	439	397	202	312	188	49	2	5,664	
		学外	1,048	403	341	549	245	994	1,251	1,221	889	1,029	460	357	8,787	
	研究推進機構	学内	0	77	0	0	0	5	2	0	0	2	87	2	175	
		学外	75	0	0	0	0	0	0	0	0	0	0	0	75	
	21世紀科学研究機構	学内	0	0	0	0	0	0	6	0	0	0	0	0	6	
		学外	98	0	0	0	0	0	2	0	0	0	156	0	256	
	地域連携研究機構	学内	292	0	8	76	0	0	0	0	0	0	20	0	396	
		学外	161	0	0	0	0	0	0	0	0	0	0	0	161	
	理事長室	学内	250	0	0	0	0	0	0	0	0	0	0	0	250	
		学外	0	0	0	0	0	0	0	0	0	0	0	0	0	
	役員	学内	22	99	0	0	0	0	0	0	0	0	0	0	121	
		学外	0	0	0	0	0	0	0	0	0	0	0	0	0	
	総務部	学内	1,201	48	128	42	69	86	717	76	6	65	42	395	2,875	
		学外	2	0	9	0	0	14	2	6	0	151	109	0	293	
	教育推進本部	学内	1,737	798	1,534	1,197	577	325	386	425	523	488	181	134	8,305	
		学外	108	6	50	21	765	10	2	82	132	117	242	200	1,735	
	研究推進本部	学内	1,557	79	113	9	3	7	4	46	1	6	27	0	1,852	
		学外	123	0	0	0	0	0	0	0	0	0	0	0	123	
	国際・社会連携推進本部	学内	51	7	0	0	0	6	0	0	0	0	0	0	64	
		学外	0	0	0	0	0	0	0	0	0	0	0	0	0	
	学生センター	学内	19	6	65	78	0	2	2	0	2	8	0	4	186	
		学外	0	0	0	0	0	0	0	0	0	0	0	0	0	
	学術情報センター	学内	61	71	49	82	27	44	164	65	66	19	38	6	692	
		学外	5	0	0	0	2	0	0	0	0	2	0	7	16	
	広報渉外部	学内	0	13	0	0	0	0	0	0	0	0	0	0	13	
		学外	0	0	0	0	0	0	0	0	0	0	0	0	0	
	大阪府立大学工業高等専門学校	学内	2	4	224	7	2	11	14	15	14	7	5	14	319	
		学外	0	0	2	2	0	2	0	0	0	0	0	0	6	
	学外利用者	学内	0	0	0	0	0	0	0	0	0	0	0	0	0	
		学外	0	0	0	0	0	2	0	0	0	0	0	0	2	
	所属不明	学内	451	275	407	272	270	192	115	546	300	236	194	483	3,741	
		学外	166	13	120	108	99	58	27	81	79	23	126	133	1,033	
	<b>教職員利用者合計</b>		<b>学内</b>	<b>80,001</b>	<b>58,166</b>	<b>56,866</b>	<b>54,216</b>	<b>25,230</b>	<b>26,122</b>	<b>47,488</b>	<b>46,038</b>	<b>32,667</b>	<b>31,242</b>	<b>16,422</b>	<b>6,340</b>	<b>480,798</b>
			<b>学外</b>	<b>27,667</b>	<b>18,455</b>	<b>20,848</b>	<b>20,035</b>	<b>19,246</b>	<b>10,755</b>	<b>17,714</b>	<b>15,370</b>	<b>14,021</b>	<b>14,694</b>	<b>8,532</b>	<b>2,700</b>	<b>190,037</b>
	<b>利用者合計</b>		<b>学内</b>	<b>380,065</b>	<b>517,171</b>	<b>552,179</b>	<b>478,888</b>	<b>102,891</b>	<b>71,232</b>	<b>257,147</b>	<b>279,500</b>	<b>246,869</b>	<b>243,613</b>	<b>51,958</b>	<b>10,876</b>	<b>3,192,389</b>
			<b>学外</b>	<b>356,792</b>	<b>416,777</b>	<b>430,258</b>	<b>510,792</b>	<b>232,103</b>	<b>124,488</b>	<b>294,541</b>	<b>275,614</b>	<b>250,067</b>	<b>365,773</b>	<b>95,045</b>	<b>45,410</b>	<b>3,397,860</b>

※所属はシステムで連携されたデータを元に都度更新されるため翌年度所属部署で集計

(表)2.1-2 アクセス人数(2016年度)

利用者	所属	4月	5月	6月	7月	8月	9月	10月	11月	12月	1月	2月	3月	年間
学域	現代システム科学域	1,155	1,103	1,104	1,148	1,011	1,031	1,091	1,003	999	1,122	890	642	1,297
	工学域	1,464	1,424	1,386	1,473	1,379	1,296	1,399	1,356	1,332	1,408	1,129	957	1,582
	生命環境科学域	986	954	951	1,027	873	817	945	902	853	918	740	560	1,131
	地域保健学域	831	857	833	894	816	687	680	781	697	668	651	528	1,064
学部	工学部	16	16	19	18	13	11	15	17	15	16	12	5	32
	生命環境科学部	9	7	9	12	6	7	4	3	7	14	1	0	30
	理学部	5	3	4	3	2	2	3	3	3	3	3	0	7
	経済学部	11	10	8	9	6	2	6	7	7	5	3	0	12
	人間社会学部	6	4	7	7	2	4	8	7	6	6	5	1	12
	看護学部	3	1	3	3	3	1	1	3	2	2	3	1	4
	総合リハビリテーション学部	0	1	0	0	1	0	0	0	1	0	0	0	2
	工学研究科	650	630	613	653	571	396	411	322	353	369	257	249	927
博士課程前期	生命環境科学研究科	92	127	118	135	139	81	65	91	85	97	37	50	205
	理学系研究科	90	118	107	122	99	71	63	55	31	82	49	41	193
	経済学研究科	36	39	46	36	30	24	22	24	28	26	22	12	57
	人間社会学研究科	6	6	1	2	2	1	2	10	2	2	1	1	17
	人間社会システム科学研究科	5	19	13	18	15	9	12	11	21	16	4	6	28
	看護学研究科	20	29	24	29	24	18	14	9	5	5	8	5	39
	総合リハビリテーション学研究科	16	15	13	14	9	5	8	9	8	12	3	3	20
	人間社会システム科学研究科	65	62	63	64	47	47	57	50	54	61	60	24	69
博士課程後期	工学研究科	20	36	29	32	22	9	14	5	11	15	5	10	69
	生命環境科学研究科	2	6	5	7	4	0	1	1	1	1	1	0	10
	理学系研究科	3	10	9	8	4	3	1	0	1	2	1	2	13
	経済学研究科	6	6	5	7	7	2	6	4	2	1	2	2	11
	人間社会学研究科	1	1	1	0	0	0	0	1	1	0	0	0	5
	人間社会システム科学研究科	1	10	6	7	3	3	0	3	1	1	0	0	11
	看護学研究科	3	3	4	4	3	1	1	2	1	1	1	0	7
	総合リハビリテーション学研究科	8	4	5	6	2	2	2	1	0	2	1	1	13
博士課程	生命環境科学研究科	5	6	4	4	17	3	6	6	4	3	2	2	30
所属不明	1	0	1	1	5	1	9	10	0	3	1	21	31	
<b>学生利用者合計</b>		<b>5,516</b>	<b>5,507</b>	<b>5,391</b>	<b>5,743</b>	<b>5,115</b>	<b>4,534</b>	<b>4,846</b>	<b>4,696</b>	<b>4,531</b>	<b>4,861</b>	<b>3,892</b>	<b>3,127</b>	<b>6,932</b>
教職員	学術研究院第1学群	0	0	0	0	0	0	0	1	0	0	0	0	1
	学術研究院第4学群	0	0	0	0	0	0	1	0	0	1	0	0	1
	学術研究院第1学系群	74	66	66	75	66	69	72	76	70	76	65	47	93
	学術研究院第2学系群	18	13	12	10	13	15	17	13	20	17	12	11	29
	学術研究院第3学系群	121	93	90	104	92	111	108	93	96	104	93	69	194
	学術研究院第4学系群	71	50	62	55	59	59	52	63	63	52	46	38	116
	学術研究院第5学系群	47	36	46	37	37	40	40	45	36	41	40	19	81
	学術研究院第6学系群	38	36	36	47	31	30	23	28	29	28	28	18	50
	学術研究院第7学系群	28	13	17	15	13	10	15	19	15	14	17	12	35
	学術研究院第8学系群	36	25	31	28	26	33	39	31	31	29	27	19	53
	学術研究院第9学系群	3	1	1	1	1	2	2	2	1	2	1	0	5
	現代システム科学域	7	5	5	4	13	11	12	10	17	9	15	3	27
	工学域	4	2	3	3	5	2	1	2	2	2	2	2	9
	生命環境科学域	0	1	0	1	0	2	1	2	4	1	2	0	8
	地域保健学域	13	12	20	10	13	13	13	16	18	15	12	4	55
	生命環境科学部	2	0	0	0	0	0	0	0	0	0	0	0	2
	理学部	0	0	0	0	0	2	2	0	0	0	0	0	2
	人間社会学部	1	0	0	0	0	0	0	1	1	0	0	0	2
	看護学部	0	0	0	1	0	0	0	0	0	0	0	0	1
	工学研究科	5	1	1	1	1	2	0	1	0	0	0	0	8
	生命環境科学研究科	4	0	0	3	1	2	0	2	1	0	2	0	9
	理学系研究科	3	0	3	0	0	1	0	1	0	2	1	1	5
	経済学研究科	3	2	3	1	1	2	3	3	4	3	5	0	6
	人間社会学研究科	0	0	0	0	1	0	1	1	1	0	1	0	1
	人間社会システム科学研究科	3	1	0	0	2	1	2	2	3	3	4	0	9
	総合リハビリテーション学研究科	0	0	0	0	0	0	0	0	0	0	0	1	1
	高等教育推進機構	48	20	30	26	19	31	35	28	33	32	27	16	117
	研究推進機構	1	1	0	0	0	1	1	0	0	1	1	1	4
	21世紀科学研究機構	1	0	0	0	0	0	1	0	0	0	2	0	3
	地域連携研究機構	6	0	2	1	0	0	0	0	0	0	1	0	10
	理事長室	2	0	0	0	0	0	0	0	0	0	0	0	2
	役員	1	1	0	0	0	0	0	0	0	0	0	0	1
	総務部	22	7	7	8	5	9	3	4	2	4	4	1	46
教育推進本部	29	16	24	15	11	17	11	18	11	10	10	11	72	
研究推進本部	17	1	3	2	1	1	1	4	1	2	4	0	25	
国際・社会連携推進本部	3	1	0	0	0	1	0	0	0	0	0	0	3	
学生センター	3	1	3	3	0	1	1	0	1	1	0	1	8	
学術情報センター	4	3	4	3	4	4	6	4	4	4	4	2	10	
広報渉外部	0	1	0	0	0	0	0	0	0	0	0	0	1	
大阪府立大学工業高等専門学校	1	1	5	4	1	5	3	3	5	2	2	4	22	
学外利用者	0	0	0	0	0	1	0	0	0	0	0	0	1	
所属不明	13	9	6	7	7	9	9	13	7	7	9	12	30	
<b>教職員利用者合計</b>		<b>632</b>	<b>419</b>	<b>480</b>	<b>465</b>	<b>423</b>	<b>487</b>	<b>473</b>	<b>486</b>	<b>476</b>	<b>462</b>	<b>437</b>	<b>292</b>	<b>1,157</b>
<b>利用者合計</b>		<b>6,148</b>	<b>5,926</b>	<b>5,871</b>	<b>6,208</b>	<b>5,538</b>	<b>5,021</b>	<b>5,319</b>	<b>5,182</b>	<b>5,007</b>	<b>5,323</b>	<b>4,329</b>	<b>3,419</b>	<b>8,089</b>

※所属はシステムで連携されたデータを元に都度更新されるため翌年度所属部署で集計

## 2.2 出席管理システム装置利用状況(2016年度)

### 2.2-1 前期

コマ	時間	設置場所	月	火	水	木	金	
I	9:00 ～ 10:30	中百舌島 A4棟1F 支援室						
		中百舌島 A15棟1F 支援室分室					人と住環境:A15-130	
		中百舌島 B1棟1F 支援室						環境倫理学:A5-大講義室
		中百舌島 B3棟2F 講義準備室			環境科学概論:B4西K302	Academic English IA:B3-107 Academic English IA:B3-302		教育情報システム:A5-105
		中百舌島 C5棟3F ヘルプデスク						
		中百舌島 C17棟1階 事務室						
		羽曳野 L棟1階 事務所						
II	10:40 ～ 12:10	中百舌島 A4棟1F 支援室			機械学習特論:A5-106		生命倫理学:A4-402	
		中百舌島 A15棟1F 支援室分室						
		中百舌島 B1棟1F 支援室		ゲーム理論:A6-305				環境生物学:A5-124
		中百舌島 B3棟2F 講義準備室				Academic English IB:B3-302		
		中百舌島 C5棟3F ヘルプデスク						
		中百舌島 C17棟1階 事務室	微生物学I:C17-第1講義室					
		羽曳野 L棟1階 事務所						家族看護論:L402
III	12:55 ～ 14:25	中百舌島 A4棟1F 支援室					人工知能:A5-105	
		中百舌島 A15棟1F 支援室分室		共生社会と宗教:A15-229	生命環境科学概論:A5-123			
		中百舌島 B1棟1F 支援室						
		中百舌島 B3棟2F 講義準備室		物理学B:A5-大講義室		Academic English IB:B3-302		
		中百舌島 C5棟3F ヘルプデスク						
		中百舌島 C17棟1階 事務室		生命環境概論:B4東K401				
		羽曳野 L棟1階 事務所					公衆衛生看護学II:L204	

コマ	時間	設置場所	月	火	水	木	金	
IV	14:35 ～ 16:05	中百舌島 A4棟1F 支援室		教育福祉学への招待:A4-402				
		中百舌島 A15棟1F 支援室分室					環境倫理:A5-123	
		中百舌島 B1棟1F 支援室						
		中百舌島 B3棟2F 講義準備室		研究公正B:Uホール			化学実験:B3-418/416	
				研究公正B:Uホール			物理学実験:B3-422	
		中百舌島 C5棟3F ヘルプデスク		研究公正A:Uホール				
				研究公正A:Uホール				
		中百舌島 C17棟1階 事務室						
		羽曳野 L棟1階 事務所				公衆衛生看護学II:L204		
V	16:15 ～ 17:45	中百舌島 A4棟1F 支援室	知識情報システムの開発・運営:A5-105					
		中百舌島 A15棟1F 支援室分室					環境倫理:A5-123 心の病理学:A15-101	
		中百舌島 B1棟1F 支援室						
		中百舌島 B3棟2F 講義準備室	研究公正B:Uホール	イノベーション創出型研究者養成:Uホール	初年次ゼミナール:B3-211	化学実験:B3-418/416		
			研究公正B:Uホール	イノベーション創出型研究者養成:Uホール		物理学実験:B3-422		
		中百舌島 C5棟3F ヘルプデスク	研究公正A:Uホール	イノベーション創出型研究者養成II:Uホール			マルチメディア情報処理:A5-105	
			研究公正A:Uホール	イノベーション創出型研究者養成II:Uホール				
		中百舌島 C17棟1階 事務室						
		羽曳野 L棟1階 事務所						



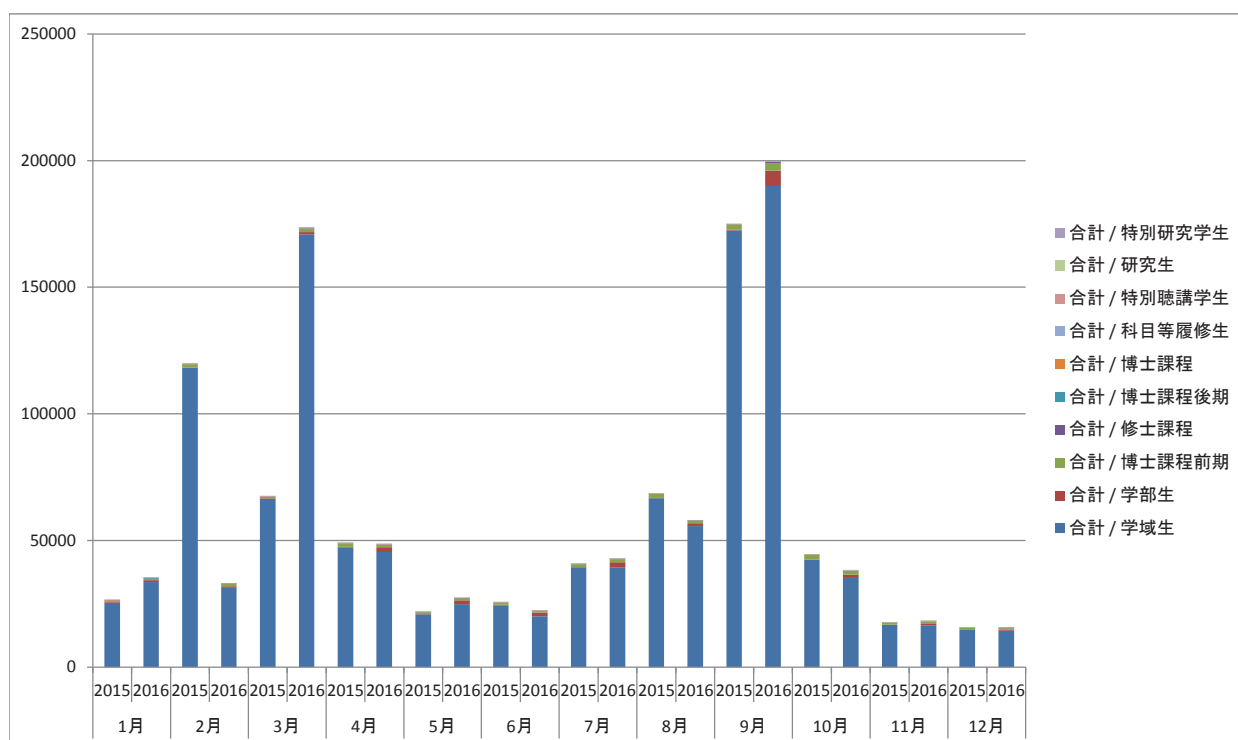
2.2-2 後期

コマ	時間	設置場所	月	火	水	木	金
I	9:00 ~ 10:30	中百舌島 A4棟1F 支援室	教育福祉フィールドワークI: A4-301・402・407				
		中百舌島 A15棟1F 支援室分室					人と住環境:A15-130 人間環境科学入門I:A5-大講 義室
		中百舌島 B1棟1F 支援室					
		中百舌島 B3棟2F 講義準備室				Academic English IIB:B3- 107 Academic English IIA:B3- 302	
		中百舌島 C5棟3F ヘルプデスク					
		中百舌島 C17棟1階 事務室	生物物理化学II:C17-第1講 義室				
		羽曳野 L棟1階 事務所	公衆衛生看護学概論:L402		基礎看護技術学III:L204		
II	10:40 ~ 12:10	中百舌島 A4棟1F 支援室	教育福祉の諸問題B:A4-405				
		中百舌島 A15棟1F 支援室分室					
		中百舌島 B1棟1F 支援室	現代の社会思想:A11-303	メカニズムデザイン:A6-305			
		中百舌島 B3棟2F 講義準備室			Academic English IIB:B3- 302	オペレーションズリサーチ: B4-東 K-302	
		中百舌島 C5棟3F ヘルプデスク					
		中百舌島 C17棟1階 事務室	微生物学II:C17-第1講義室				
		羽曳野 L棟1階 事務所					
III	12:55 ~ 14:25	中百舌島 A4棟1F 支援室		ソーシャルワーク概論:A4- 402			
		中百舌島 A15棟1F 支援室分室		文化と宗教:A15-130	共生の思想:A5-123		
		中百舌島 B1棟1F 支援室				ベンチャービジネス:A11-305	
		中百舌島 B3棟2F 講義準備室			障害者と心理:A5-大講義室 障害者と心理:A5-大講義室	Academic English IIB:B3- 302	
		中百舌島 C5棟3F ヘルプデスク					
		中百舌島 C17棟1階 事務室					
		羽曳野 L棟1階 事務所		公衆衛生看護学 I:L402	保健医療福祉行政論:L402 基礎看護技術学III:L204		

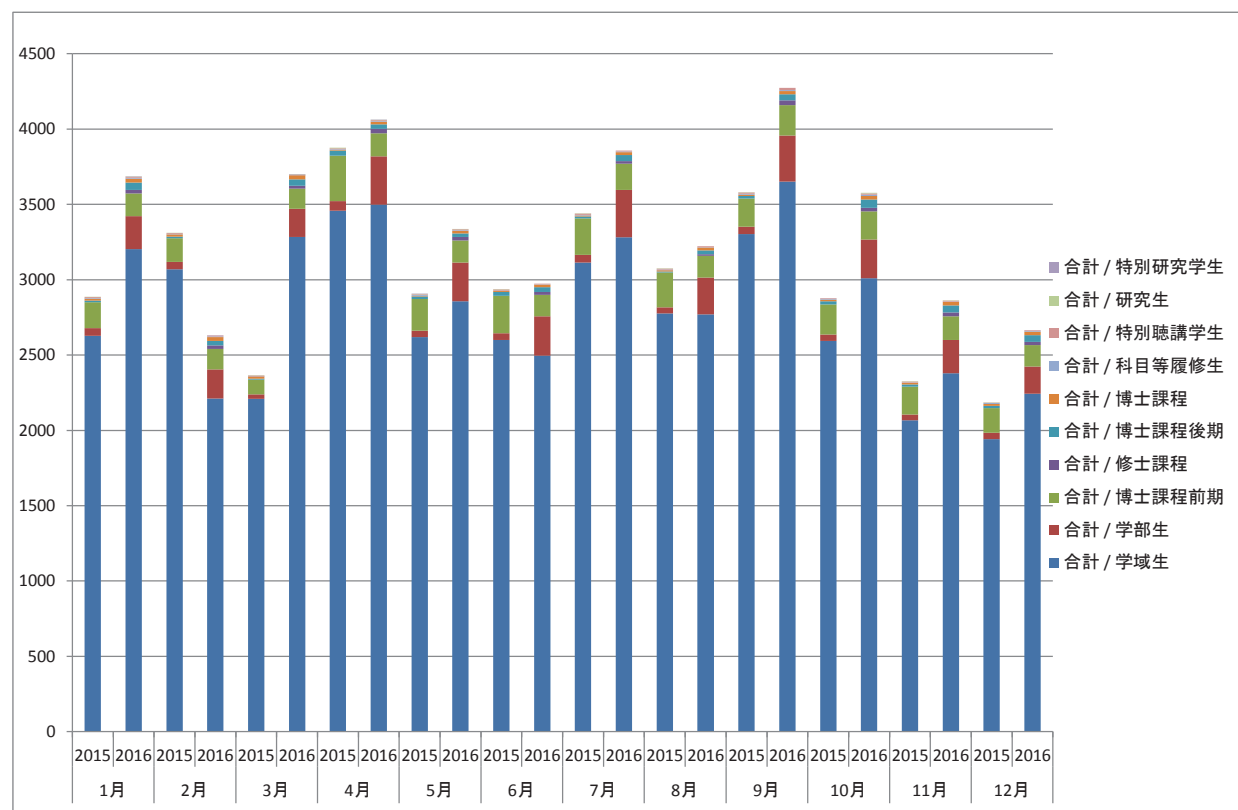
コマ	時間	設置場所	月	火	水	木	金
IV	14:35 ～ 16:05	中百舌鳥 A4棟1F 支援室		福祉と就労:A4-401			環境倫理:A5-大講義室
		中百舌鳥 A15棟1F 支援室分室					
		中百舌鳥 B1棟1F 支援室				ベンチャービジネス:A11-305	
		中百舌鳥 B3棟2F 講義準備室		化学実験:B3-418/416		物理学実験:B3-422	
		中百舌鳥 C5棟3F ヘルプデスク					
		中百舌鳥 C17棟1階 事務室					
		羽曳野 L棟1階 事務所					
V	16:15 ～ 17:45	中百舌鳥 A4棟1F 支援室			ソーシャルワーク論C:A4-401		環境倫理:A5-大講義室
		中百舌鳥 A15棟1F 支援室分室					
		中百舌鳥 B1棟1F 支援室					
		中百舌鳥 B3棟2F 講義準備室		化学実験:B3-418/416		物理学実験:B3-422	
		中百舌鳥 C5棟3F ヘルプデスク					
		中百舌鳥 C17棟1階 事務室					
		羽曳野 L棟1階 事務所					

### 2.3 学習・教育支援サイト(ポートフォリオ)利用状況

(グラフ)2.3-1 のべアクセス回数(学生)



(グラフ)2.3-2 アクセス人数(学生)

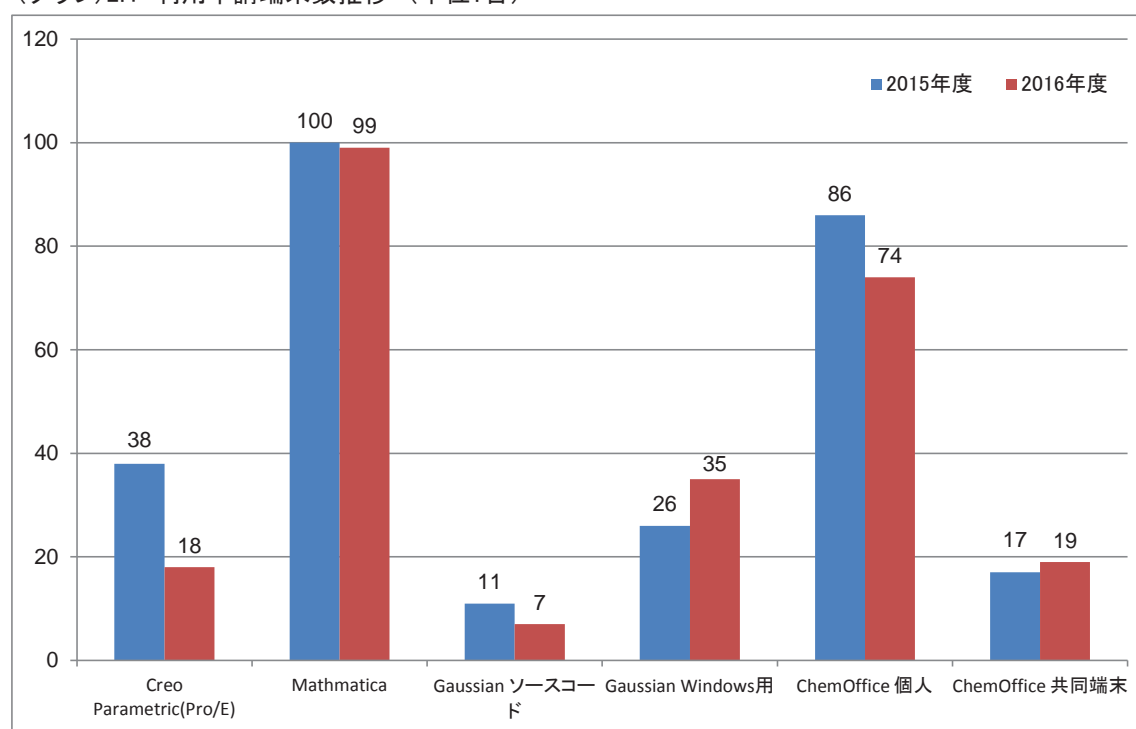


## 2.4 キャンパスライセンスおよび Mathematica Home Use ライセンス利用状況

(表)2.4 部局別利用申請端末数 (単位:台)

	Creo Parametric (Pro/E)		Mathematica		Gaussian				ChemOffice			
	2015	2016	2015	2016	ソースコード		Windows用		個人		共同端末	
					2015	2016	2015	2016	2015	2016	2015	2016
現代システム科学域		1		3					1			
工学域				68	2	1	3	7	32			4
生命環境科学域				26	1	2	2	5	5	36		13
地域保健学域												
工学部・研究科	38	17	53		4		5	36	1		6	
生命環境科学部・研究科					1		2	8			3	
理学部・理学系研究科			41		2		3	18			5	
経済学部・研究科												
人間社会学部・研究科												
看護学部・研究科												
総合リハビリテーション学部・研究科									2			
高等教育推進機構			6	2	3	3	12	26	3	4	3	2
地域連携研究機構							1	1	2	1		
21世紀科学研究機構									4			
合計	38	18	100	99	11	7	26	35	86	74	17	19

(グラフ)2.4 利用申請端末数推移 (単位:台)

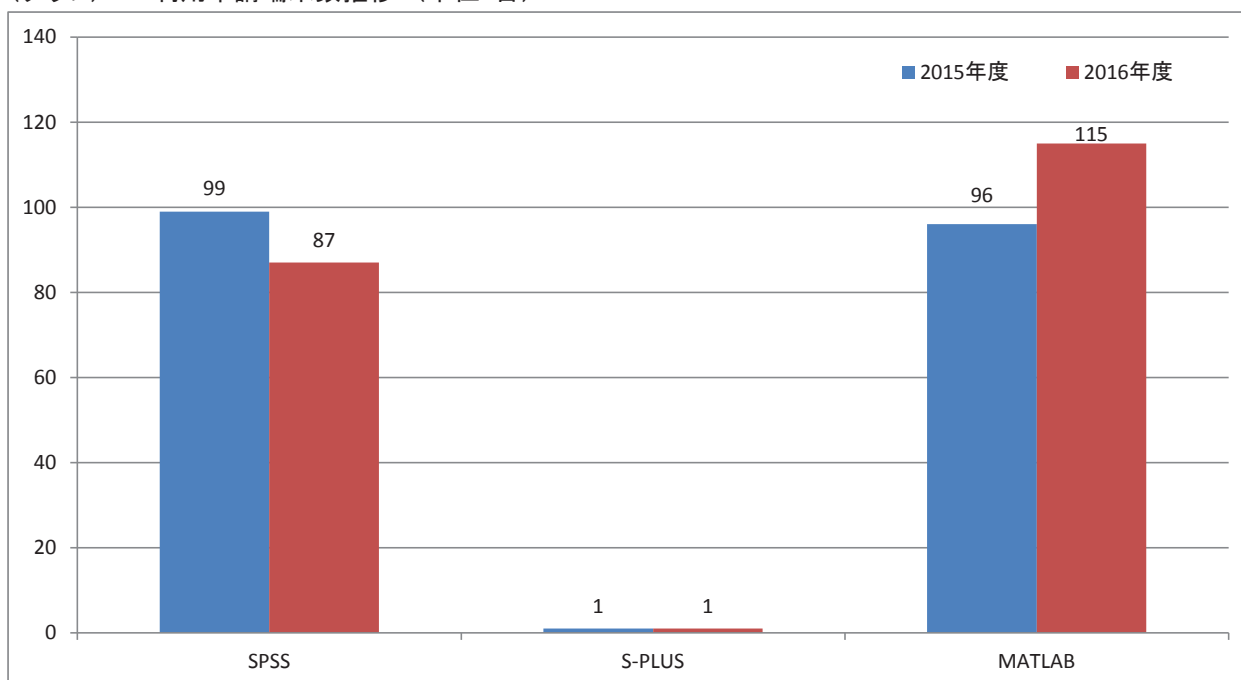


## 2.5 同時アクセスライセンス利用状況

(表)2.5 部局別利用申請端末数 (単位:台)

	SPSS		S-PLUS		MATLAB	
	2015	2016	2015	2016	2015	2016
現代システム科学域	15	21				7
工学域		2				85
生命環境科学域		22		1		18
地域保健学域	5	37				2
工学部・研究科	3		1		79	
生命環境科学部・研究科	27				1	
理学部・理学系研究科					11	
経済学部・研究科	4					
人間社会学部・研究科	2	1				
看護学部・研究科	13					
総合リハビリテーション学部・研究科	27				1	
高等教育推進機構	1				1	
地域連携研究機構	2	4				1
21世紀科学研究機構					3	2
合計	99	87	1	1	96	115

(グラフ)2.5 利用申請端末数推移 (単位:台)



## 2.6 Microsoft包括ライセンス利用状況

学内提供	Microsoft												計 (単位:件)	
	ダウンロード		貸出		購買(生協)				包括ライセンス(個人利用)Webサイト					
	教職員		教職員		教職員		学生		教職員		学生			
	2015年度	2016年度	2015年度	2016年度	2015年度	2016年度	2015年度	2016年度	2015年度	2016年度	2015年度	2016年度	2015年度	2016年度
4月	401	411	3	11	6	-	272	-	-	22	-	392	682	836
5月	140	209	2	1	4	-	56	-	-	16	-	188	202	414
6月	107	188	0	1	1	-	44	-	-	22	-	113	152	324
7月	101	136	4	0	3	-	38	-	-	12	-	78	146	226
8月	95	109	1	1	3	-	14	-	-	8	-	53	113	171
9月	150	160	2	3	0	-	14	-	-	15	-	53	166	231
10月	162	160	3	4	1	-	24	-	-	21	-	87	190	272
11月	209	137	0	1	5	-	19	-	-	21	-	83	233	242
12月	174	136	1	2	2	-	24	-	-	12	-	59	201	209
1月	134	165	1	2	2	-	22	-	-	17	-	109	159	293
2月	182	108	0	0	1	-	27	-	-	12	-	56	210	176
3月	251	210	0	4	0	-	31	-	-	26	-	166	282	406
計	2,106	2,129	17	30	28	-	585	-	-	204	-	1,437	2,736	3,800

※ダウンロード: インストール正常終了数(テストユーザを省く)

※2015年度まで購買(生協)より購入する方式が、2016年度からはWebストアより購入する方式に変更

## 2.7 Symantec 包括ライセンス利用状況

学内提供	Symantec								計 (単位:件)	
	学内				学外					
	教職員		学生		教職員		学生			
	2015年度	2016年度	2015年度	2016年度	2015年度	2016年度	2015年度	2016年度	2015年度	2016年度
4月	662	761	80	60	14	4	122	104	878	929
5月	241	479	19	20	13	5	51	41	324	545
6月	126	419	18	24	6	9	33	35	183	487
7月	109	330	9	38	3	4	26	40	147	412
8月	113	220	0	8	9	6	15	20	137	254
9月	123	291	34	31	4	4	30	32	191	358
10月	167	277	84	59	12	5	37	30	300	371
11月	118	244	26	16	7	5	30	19	181	284
12月	119	240	31	11	4	1	31	36	185	288
1月	84	264	11	5	2	1	25	27	122	297
2月	79	71	31	0	4	5	20	40	134	116
3月	223	128	23	0	10	11	22	82	278	221
計	2,164	3,724	366	272	88	60	442	506	3,060	4,562

※ダウンロード: インストール正常終了数(テストユーザを省く)

※2017年2月より新ダウンロードシステムとなり、学外からはVPN接続できなくてもダウンロードできるようになった

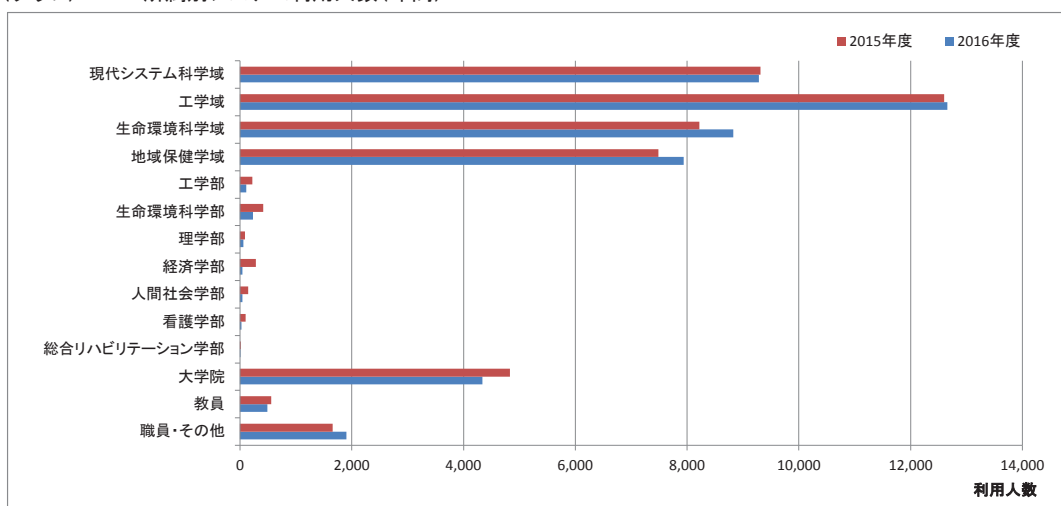
※新システムでは学生は必ずダウンロード(学外)を利用するようになったため(学内)は利用0となる

### 3. 情報教育システム利用統計

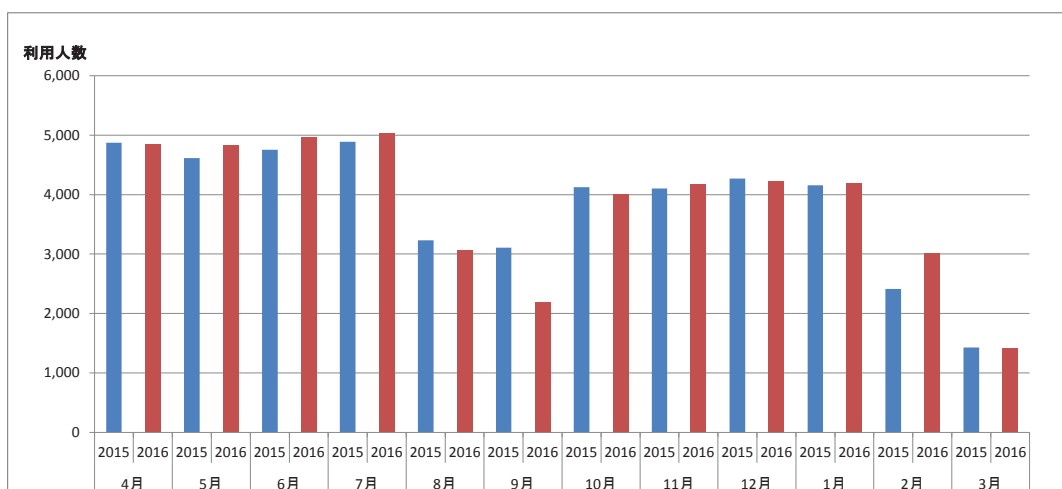
#### 3.1 所属別システム利用人数(2016年度) (単位:人)

	4月	5月	6月	7月	8月	9月	10月	11月	12月	1月	2月	3月	年間	
現代システム科学域	知識情報システム学類	185	184	183	186	126	139	154	150	147	139	85	27	1,705
	環境システム学類	326	387	379	383	179	217	353	341	335	355	232	103	3,590
	マネジメント学類	404	421	422	428	272	205	384	375	380	418	156	126	3,991
	学域計	915	992	984	997	577	561	891	866	862	912	473	256	9,286
工学域	電気電子系学類	506	522	525	530	313	418	502	495	491	501	224	94	5,121
	物質科学系学類	343	361	373	390	285	263	358	366	341	381	169	88	3,718
	機械系学類	353	349	385	391	208	313	392	377	378	375	187	111	3,819
	学域計	1,202	1,232	1,283	1,311	806	994	1,252	1,238	1,210	1,257	580	293	12,658
生命環境科学域	獣医学類	179	189	195	194	139	120	163	171	162	163	122	54	1,851
	応用生命科学類	232	274	271	283	199	165	241	217	225	223	154	63	2,547
	緑地環境科学類	115	124	139	133	82	33	85	93	95	90	46	30	1,065
	自然化学類	346	367	363	356	204	223	321	325	302	315	161	82	3,365
学域計	872	954	968	966	624	541	810	806	784	791	483	229	8,828	
地域保健学域	看護学類	467	432	439	481	252	284	346	422	460	367	197	90	4,237
	総合リハビリテーション学類	231	243	252	240	119	109	229	230	191	192	122	78	2,236
	教育福祉学類	147	143	160	149	134	50	148	151	124	122	85	52	1,465
	学域計	845	818	851	870	505	443	723	803	775	681	404	220	7,938
工学部	14	9	14	13	9	10	12	10	6	6	7	3	113	
生命環境科学部	20	15	16	16	15	13	12	23	43	39	11	9	232	
理学部	4	3	3	3	1	3	2	6	30	3	2	3	63	
経済学部	6	7	4	6	3	1	4	2	2	4	3	2	44	
人間社会学部	7	5	5	4	2	4	5	2	3	4	2	1	44	
看護学部	3	2	2	2	1	3	2	3	3	1	2	0	24	
総合リハビリテーション学部	1	1	1	0	1	0	1	1	0	0	0	1	7	
大学院	600	496	495	460	343	281	337	219	315	333	254	204	4,337	
学生利用者計	4,489	4,534	4,626	4,648	2,887	2,854	4,051	3,979	4,033	4,031	2,221	1,221	43,574	
教員	72	43	52	55	23	46	49	43	37	32	19	17	488	
職員・その他	310	39	78	188	320	205	24	83	200	92	172	191	1,902	
利用者総計	4,871	4,616	4,756	4,891	3,230	3,105	4,124	4,105	4,270	4,155	2,412	1,429	45,964	

(グラフ)3.1-1 所属別システム利用人数(年間)



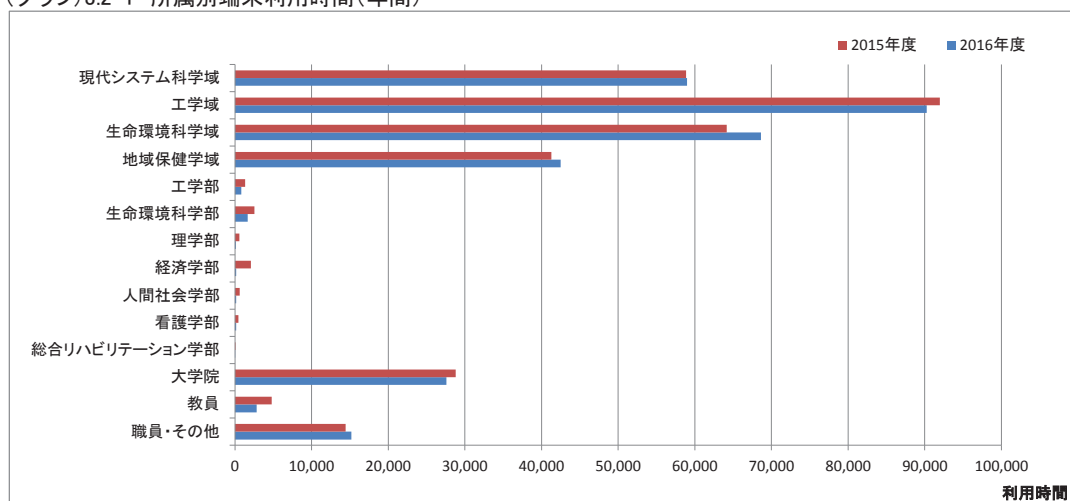
(グラフ)3.1-2 月別システム利用人数



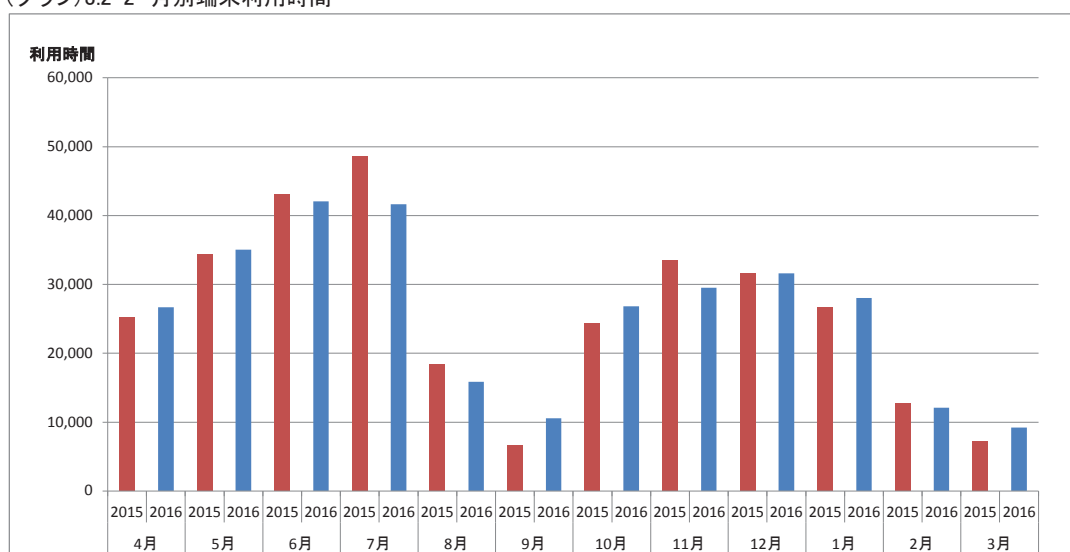
3.2 所属別端末利用時間(2016年度) (単位:時間)

		4月	5月	6月	7月	8月	9月	10月	11月	12月	1月	2月	3月	年間
現代システム科学域	知識情報システム学類	2,691	3,786	3,885	3,263	1,242	559	1,851	1,916	1,423	1,383	310	90	22,399
	環境システム学類	1,430	1,947	2,331	2,436	527	515	1,819	1,863	1,994	2,092	777	459	18,190
	マネジメント学類	1,903	2,134	2,628	2,507	628	463	1,677	1,607	1,753	1,877	552	656	18,385
	学域計	6,024	7,867	8,844	8,206	2,397	1,537	5,347	5,386	5,170	5,352	1,639	1,205	58,974
工学域	電気電子系学類	2,705	4,560	5,994	5,404	1,355	868	4,181	4,211	4,243	3,531	720	192	37,964
	物質科学系学類	1,298	2,289	2,522	2,413	785	602	2,281	2,397	2,763	2,734	452	201	20,737
	機械系学類	2,223	3,361	4,191	4,133	784	770	3,409	3,804	4,437	3,345	723	357	31,537
	学域計	6,226	10,210	12,707	11,950	2,924	2,240	9,871	10,412	11,443	9,610	1,895	750	90,238
生命環境科学域	獣医学類	1,045	2,260	3,374	3,286	1,189	451	1,133	1,614	1,773	2,029	1,648	339	20,141
	応用生命科学類	882	1,682	1,838	2,092	956	386	1,493	1,329	1,764	1,470	1,286	176	15,354
	緑地環境科学類	524	641	829	869	267	60	256	332	389	318	130	63	4,678
	自然化学類	3,452	4,010	5,169	4,176	904	1,060	2,151	2,308	2,013	2,255	682	287	28,467
	学域計	5,903	8,593	11,210	10,423	3,316	1,957	5,033	5,583	5,939	6,072	3,746	865	68,640
地域保健学域	看護学類	2,785	2,725	3,009	3,921	1,026	982	1,733	2,815	3,107	1,857	1,038	275	25,273
	総合リハビリテーション学類	1,066	1,291	1,857	1,545	243	243	1,338	1,166	1,003	1,006	472	340	11,570
	教育福祉学類	502	739	663	670	354	95	600	739	431	518	213	145	5,669
	学域計	4,353	4,755	5,529	6,136	1,623	1,320	3,671	4,720	4,541	3,381	1,723	760	42,512
工学部	90	70	137	133	45	81	107	40	46	40	39	26	854	
生命環境科学部	190	47	91	54	122	78	145	391	203	218	86	42	1,667	
理学部	9	30	16	14	1	3	8	9	18	3	9	16	136	
経済学部	17	16	23	27	14	1	11	6	5	42	6	9	177	
人間社会学部	24	16	32	48	4	9	6	5	3	4	1	1	153	
看護学部	16	5	9	25	1	14	35	19	19	3	4	0	150	
総合リハビリテーション学部	2	6	1	0	1	0	3	2	0	0	0	1	16	
大学院	2,878	2,768	2,944	2,945	2,496	1,070	2,261	2,280	2,645	2,913	1,477	920	27,597	
学生利用者計	25,732	34,383	41,543	39,961	12,944	8,310	26,498	28,853	30,032	27,638	10,625	4,595	291,114	
教員	402	451	481	401	161	95	237	205	196	136	33	24	2,822	
職員・その他	550	206	59	1,284	2,758	2,146	65	438	1,402	239	1,458	4,605	15,210	
利用者総計	26,684	35,040	42,083	41,646	15,863	10,551	26,800	29,496	31,630	28,013	12,116	9,224	309,146	

(グラフ)3.2-1 所属別端末利用時間(年間)



(グラフ)3.2-2 月別端末利用時間

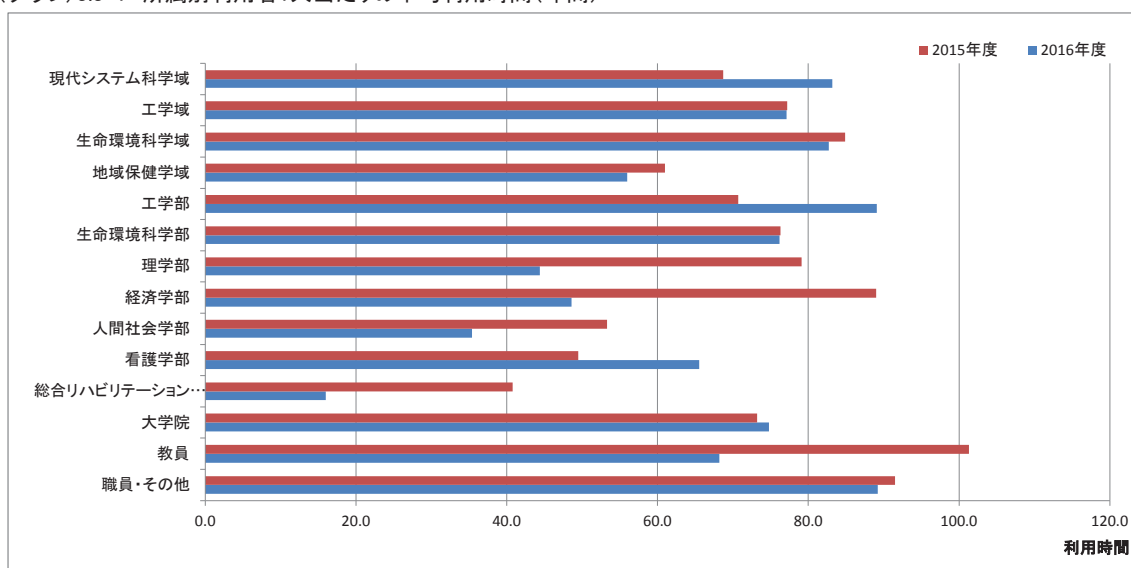




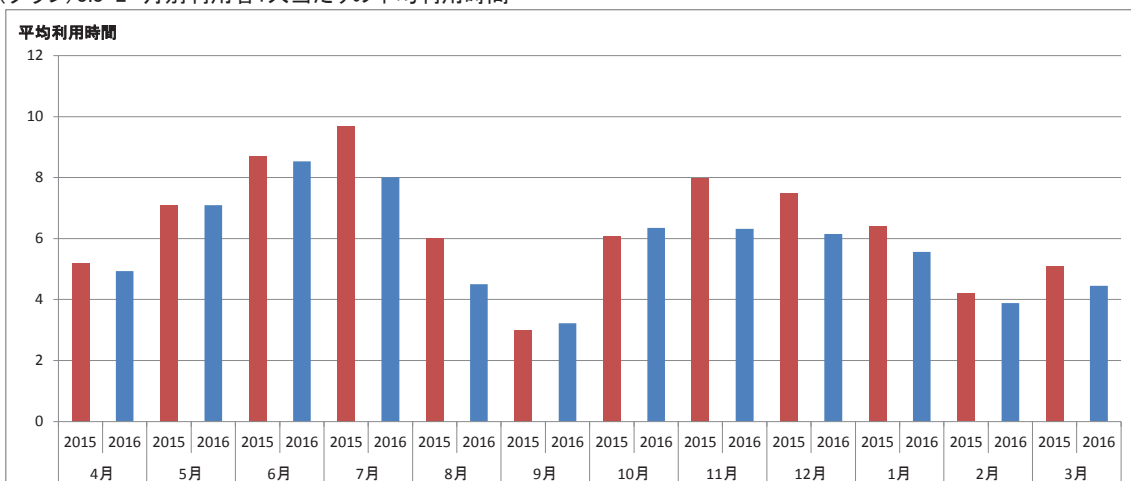
3.3 所属別利用者1人当たりの平均利用時間(2016年度) (単位:時間)

		4月	5月	6月	7月	8月	9月	10月	11月	12月	1月	2月	3月	年間
現代システム科学域	知識情報システム学類	14.5	20.6	21.2	17.5	9.9	4.0	12.0	12.8	9.7	9.9	3.6	3.3	139.2
	環境システム学類	4.4	5.0	6.2	6.4	2.9	2.4	5.2	5.5	6.0	5.9	3.3	4.5	57.5
	マネジメント学類	4.7	5.1	6.2	5.9	2.3	2.3	4.4	4.3	4.6	4.5	3.5	5.2	52.9
	学域平均	7.9	10.2	11.2	9.9	5.0	2.9	7.2	7.5	6.7	6.8	3.5	4.3	83.2
工学域	電気電子系学類	5.3	8.7	11.4	10.2	4.3	2.1	8.3	8.5	8.6	7.0	3.2	2.0	79.9
	物質科学系学類	3.8	6.3	6.8	6.2	2.8	2.3	6.4	6.5	8.1	7.2	2.7	2.3	61.3
	機械系学類	6.3	9.6	10.9	10.6	3.8	2.5	8.7	10.1	11.7	8.9	3.9	3.2	90.1
	学域平均	5.1	8.2	9.7	9.0	3.6	2.3	7.8	8.4	9.5	7.7	3.3	2.5	77.1
生命環境科学域	獣医学類	5.8	12.0	17.3	16.9	8.6	3.8	7.0	9.4	10.9	12.4	13.5	6.3	123.9
	応用生命科学類	3.8	6.1	6.8	7.4	4.8	2.3	6.2	6.1	7.8	6.6	8.4	2.8	69.2
	緑地環境科学類	4.6	5.2	6.0	6.5	3.3	1.8	3.0	3.6	4.1	3.5	2.8	2.1	46.4
	自然化学類	10.0	10.9	14.2	11.7	4.4	4.8	6.7	7.1	6.7	7.2	4.2	3.5	91.4
学域平均	6.0	8.5	11.1	10.6	5.3	3.2	5.7	6.6	7.4	7.4	7.2	3.7	82.7	
地域保健学域	看護学類	6.0	6.3	6.9	8.2	4.1	3.5	5.0	6.7	6.8	5.1	5.3	3.1	66.6
	総合リハビリテーション学類	4.6	5.3	7.4	6.4	2.0	2.2	5.8	5.1	5.3	5.2	3.9	4.4	57.6
	教育福祉学類	3.4	5.2	4.1	4.5	2.6	1.9	4.1	4.9	3.5	4.2	2.5	2.8	43.7
	学域平均	4.7	5.6	6.1	6.4	2.9	2.5	5.0	5.5	5.2	4.8	3.9	3.4	56.0
工学部	5.0	9.9	12.3	10.2	6.6	6.1	10.3	3.4	5.0	7.2	5.1	8.0	89.1	
生命環境科学部	3.5	5.3	6.7	2.2	8.1	6.0	7.0	17.0	5.4	4.3	6.1	4.6	76.2	
理学部	1.8	7.7	4.2	3.7	1.0	1.0	4.0	4.5	3.0	1.0	4.5	8.0	44.4	
経済学部	2.8	2.3	5.7	4.5	5.5	1.0	2.7	2.0	6.0	9.6	2.0	4.5	48.6	
人間社会学部	2.5	3.1	6.0	9.5	3.0	2.2	1.1	3.0	2.5	1.0	0.5	1.0	35.4	
看護学部	5.3	2.5	4.5	12.5	1.0	4.6	17.5	6.3	6.3	3.0	2.0	0.0	65.5	
総合リハビリテーション学部	2.0	6.0	1.0	0.0	1.0	0.0	3.0	2.0	0.0	0.0	0.0	1.0	16.0	
大学院	3.9	5.7	15.4	6.1	7.0	4.1	5.0	6.2	6.6	6.8	4.3	3.7	74.8	
学生利用者平均	5.0	7.1	8.6	8.0	4.2	2.9	6.3	6.4	6.1	5.7	4.1	3.6	68.1	
教員	7.6	9.0	11.6	10.2	6.0	2.3	4.7	4.1	5.2	4.1	1.9	1.5	68.2	
職員・その他	1.7	5.4	3.5	7.0	8.6	11.1	8.1	6.2	7.6	3.1	2.2	24.7	89.2	
利用者平均	4.9	7.1	8.5	8.0	4.5	3.2	6.4	6.3	6.1	5.6	3.9	4.5	69.0	

(グラフ)3.3-1 所属別利用者1人当たりの平均利用時間(年間)



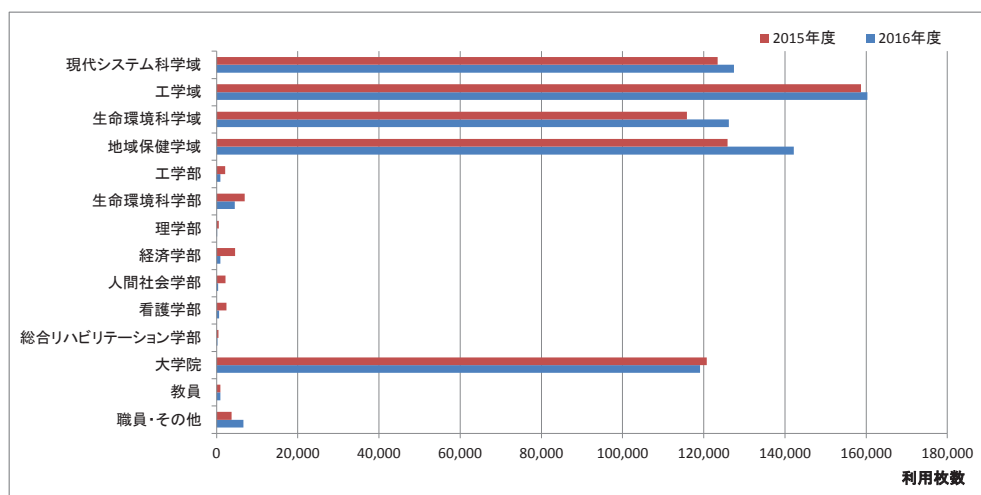
(グラフ)3.3-2 月別利用者1人当たりの平均利用時間



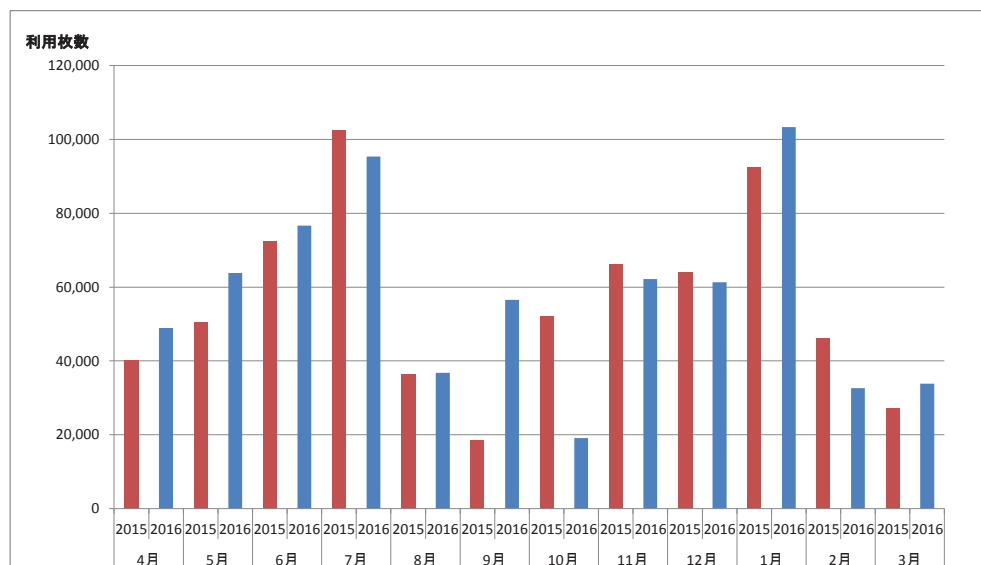
3.4 所属別プリンタ利用状況(2016年度) (単位:枚)

		4月	5月	6月	7月	8月	9月	10月	11月	12月	1月	2月	3月	年間
現代システム科学域	知識情報システム学類	1,171	1,214	1,406	2,145	839	1,464	441	1,163	958	3,628	1,382	224	16,035
	環境システム学類	2,551	4,412	5,053	5,631	2,425	3,895	1,252	5,506	4,234	8,728	2,249	1,872	47,808
	マネジメント学類	5,635	5,649	6,487	9,946	1,780	5,717	1,884	5,113	5,315	11,662	1,829	2,401	63,418
	(空白)	14	43	11	26	6	14	0	3	19	26	8	40	210
	学域計	9,371	11,318	12,957	17,748	5,050	11,090	3,577	11,785	10,526	24,044	5,468	4,537	127,471
工学域	電気電子系学類	2,850	5,489	7,843	7,259	3,229	4,711	946	4,367	4,439	6,644	2,118	3,437	53,332
	物質化学系学類	2,371	5,405	7,635	8,458	2,674	3,253	917	4,730	6,171	8,245	2,029	2,820	54,708
	機械系学類	2,661	4,570	5,840	6,443	2,336	4,539	1,295	4,751	5,270	8,138	2,756	3,629	52,228
	学域計	7,882	15,464	21,318	22,160	8,239	12,503	3,158	13,848	15,880	23,027	6,903	9,886	160,268
生命環境科学域	獣医学類	1,060	2,958	5,859	6,931	1,554	1,670	735	1,847	3,450	4,486	1,467	478	32,495
	応用生命科学類	1,023	3,557	4,606	5,188	4,008	4,914	704	2,773	4,057	4,451	1,308	1,323	37,912
	緑地環境科学類	828	889	1,904	1,709	984	1,078	296	1,152	1,122	1,922	472	449	12,805
	自然科学類	2,086	3,822	4,805	5,387	2,769	4,099	493	5,376	3,743	5,536	1,372	3,485	42,973
	学域計	4,997	11,226	17,174	19,215	9,315	11,761	2,228	11,148	12,372	16,395	4,619	5,735	126,185
地域保健学域	看護学類	11,688	6,144	7,029	18,422	3,171	4,599	3,424	7,568	6,816	10,104	2,656	1,011	82,632
	総合リハビリテーション学類	2,812	2,587	5,051	5,387	1,450	4,888	911	4,601	3,023	4,610	2,731	1,657	39,708
	教育福祉学類	907	2,009	2,154	2,649	1,182	1,900	375	2,029	1,667	2,170	1,125	1,702	19,869
	学域計	15,407	10,740	14,234	26,458	5,803	11,387	4,710	14,198	11,506	16,884	6,512	4,370	142,209
工学部	67	34	151	85	53	139	37	65	13	130	10	146	930	
生命環境科学部	405	147	240	190	178	174	85	247	1,219	1,153	256	204	4,498	
理学部	6	17	12	21	0	36	4	14	23	9	1	2	145	
経済学部	13	93	33	70	25	27	0	105	78	216	153	96	909	
人間社会学部	117	40	40	97	10	21	16	6	7	36	15	0	405	
看護学部	51	36	83	101	60	133	42	53	36	0	11	0	606	
総合リハビリテーション学部	0	117	27	0	0	9	0	0	0	0	0	0	40	
大学院	9,982	14,213	9,777	8,599	7,118	9,126	5,019	9,784	9,330	21,178	8,596	6,345	119,067	
学生利用計	48,298	63,445	76,046	94,744	35,851	56,406	18,876	61,253	60,990	103,072	32,544	31,361	682,886	
教員	29	75	206	36	308	13	120	62	35	8	55	2	949	
職員・その他	572	339	407	562	663	154	110	826	264	235	52	2,449	6,633	
利用者総計	48,899	63,859	76,659	95,342	36,822	56,573	19,106	62,141	61,289	103,315	32,651	33,812	690,468	

(グラフ)3.4-1 所属別プリンタ利用状況(年間)



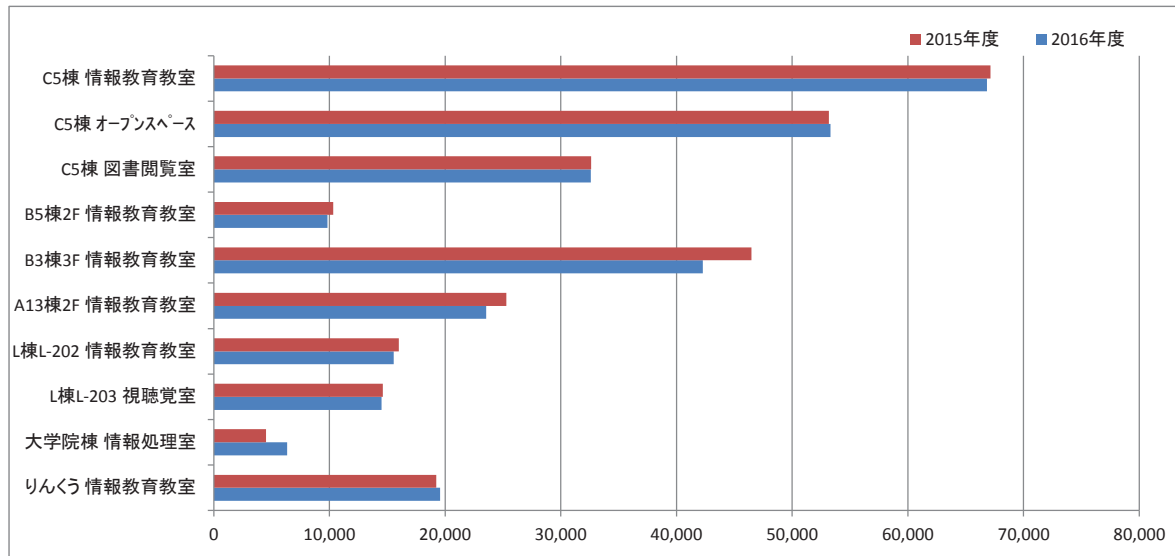
(グラフ)3.4-2 月別プリンタ利用状況



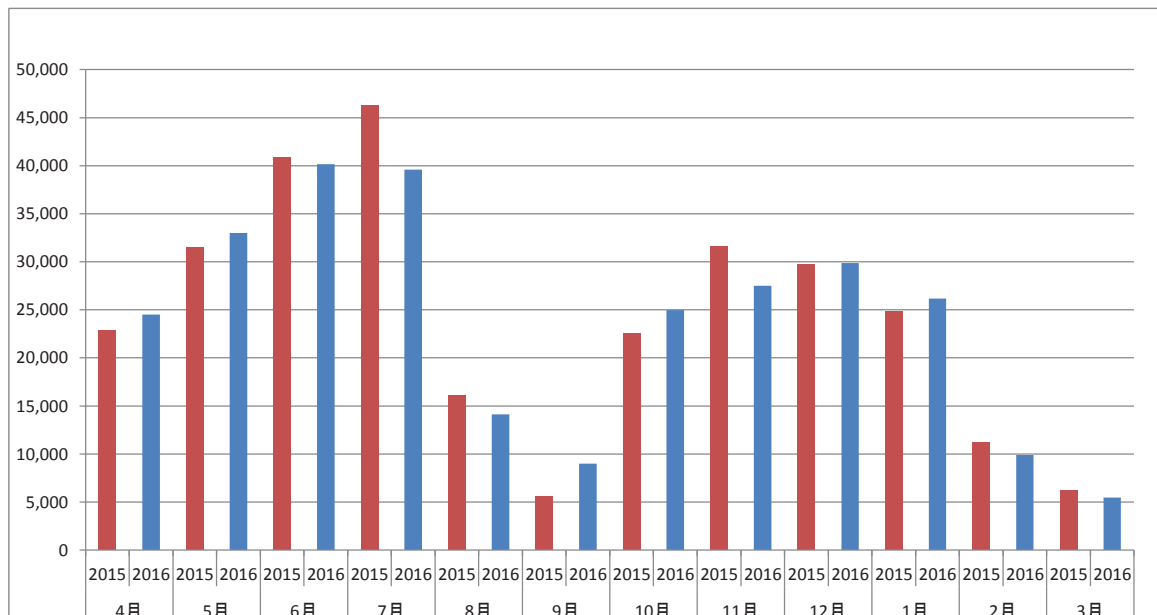
3.5 教室別端末利用時間(2016年度) (単位:時間)

	中百舌鳥キャンパス						羽曳野キャンパス			りんくう	合計
	C5棟 情報教育教室	C5棟 オープンスペース	C5棟 図書閲覧室	B5棟2F 情報教育教室	B3棟3F 情報教育教室	A13棟2F 情報教育教室	L棟L-202 情報教育教室	L棟L-203 視聴覚室	大学院棟	情報教育教室	
4月	6,675	3,252	2,602	694	4,082	2,816	1,460	1,378	585	950	24,494
5月	9,103	5,722	3,483	1,128	5,275	3,085	1,227	1,512	588	1,891	33,014
6月	11,157	7,300	3,973	1,358	6,128	3,975	1,446	1,413	420	3,000	40,170
7月	9,486	7,091	3,990	1,387	6,157	3,972	1,990	1,911	607	3,008	39,599
8月	2,601	2,832	1,658	475	2,039	930	1,128	743	381	1,351	14,138
9月	2,078	1,335	750	755	1,071	1,051	431	758	279	496	9,004
10月	6,256	4,905	3,436	972	3,948	1,154	1,327	1,357	467	1,169	24,991
11月	5,938	5,518	3,485	827	4,199	1,366	1,896	1,728	654	1,882	27,493
12月	6,332	5,981	3,597	986	4,323	2,099	2,159	1,780	747	1,860	29,864
1月	4,680	5,730	3,393	836	3,804	2,105	1,578	965	1,003	2,080	26,174
2月	684	2,353	1,700	323	722	711	709	637	384	1,672	9,895
3月	1,833	1,276	513	91	533	264	205	324	226	185	5,450
合計	66,823	53,295	32,580	9,832	42,281	23,528	15,556	14,506	6,341	19,544	284,286

(グラフ)3.5-1 教室別端末利用時間(年間)



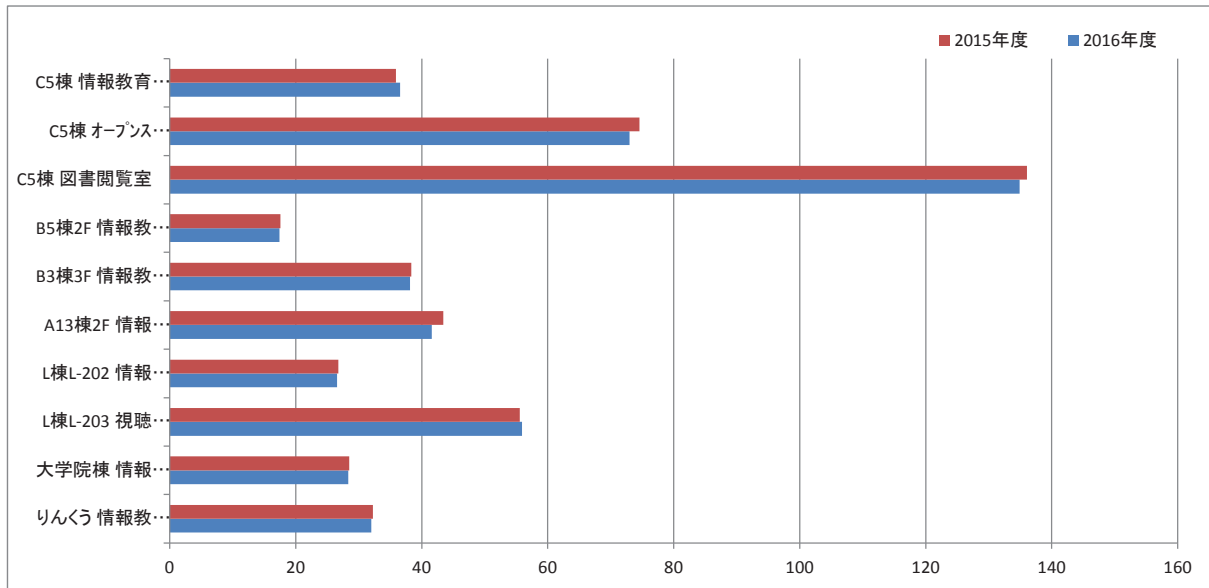
(グラフ)3.5-2 月別端末利用時間



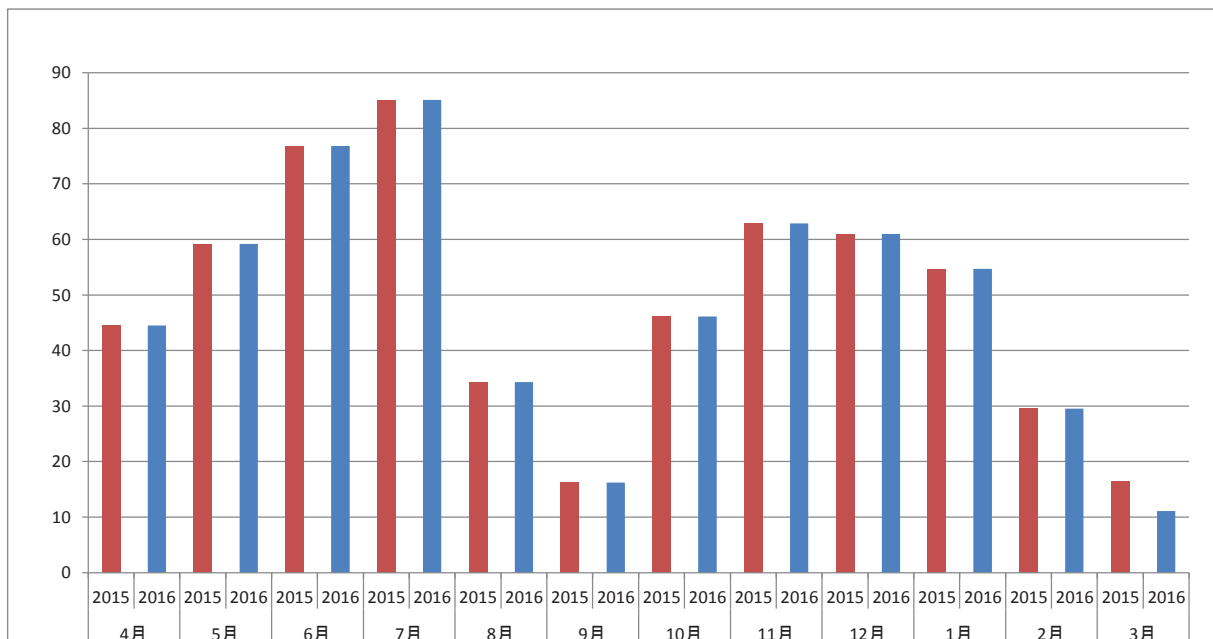
3.6 教室別端末1台当たりの月別平均利用時間(2016年度) (単位:時間)

	中百舌鳥キャンパス						羽曳野キャンパス			りんくう	平均
	C5棟 情報教育教室	C5棟 オープンスペース	C5棟 図書閲覧室	B5棟2F 情報教育教室	B3棟3F 情報教育教室	A13棟2F 情報教育教室	L棟L-202 情報教育教室	L棟L-203 視聴覚室	大学院棟	情報教育教室	
4月	42	53	121	11	40	39	32	58	30	19	45
5月	51	100	151	27	59	47	29	61	36	31	59
6月	67	127	210	29	67	66	35	76	32	59	77
7月	77	136	217	37	74	81	47	91	22	69	85
8月	18	41	85	14	21	53	27	44	16	24	34
9月	4	14	35	6	9	18	9	31	28	8	16
10月	36	69	152	13	37	32	20	62	19	21	46
11月	51	91	193	19	56	39	35	76	30	39	63
12月	44	98	176	23	48	38	39	82	33	29	61
1月	32	86	165	17	32	39	22	51	50	53	55
2月	5	40	88	11	9	41	20	24	30	27	30
3月	12	21	26	2	6	6	4	15	14	5	11
平均	37	73	135	17	38	42	27	56	28	32	48

(グラフ)3.6-1 教室別端末1台当たりの月別平均利用時間(年間)



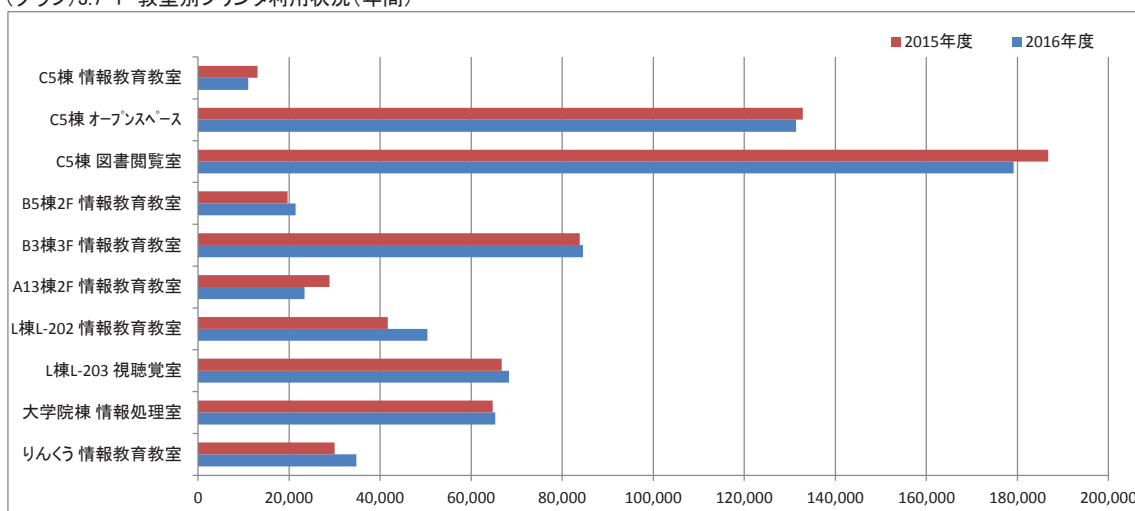
(グラフ)3.6-2 月別教室別端末1台当たりの平均利用時間



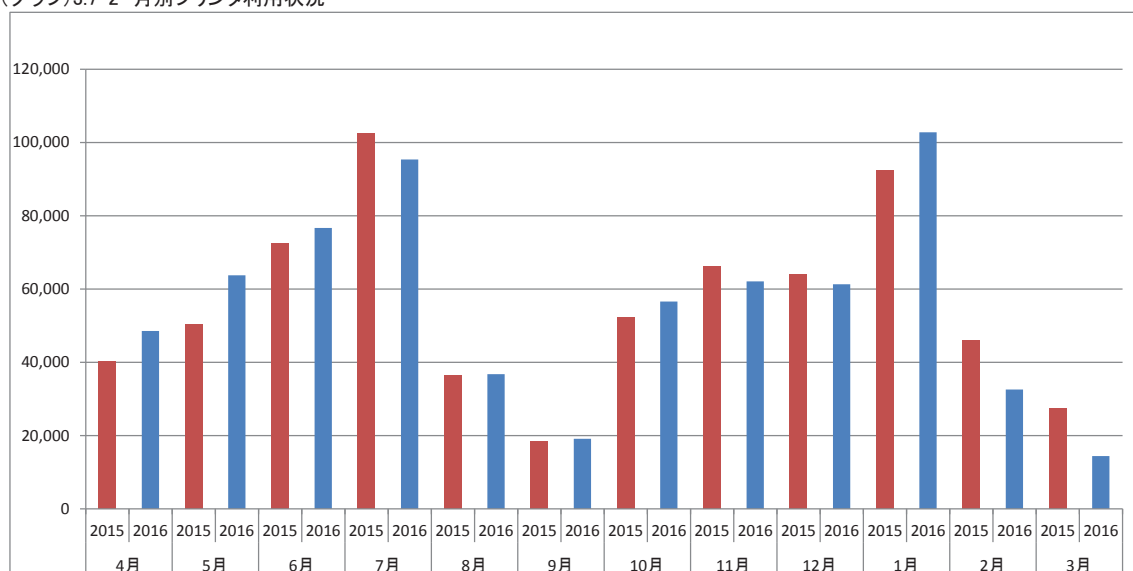
### 3.7 教室別プリンタ利用状況(2016年度) (単位:枚)

	中百舌鳥キャンパス						羽曳野キャンパス			りんくう	合計
	C5棟 情報教育教室	C5棟 オープンスペース	C5棟 図書閲覧室	B5棟2F 情報教育教室	B3棟3F 情報教育教室	A13棟2F 情報教育教室	L棟L-202 情報教育教室	L棟L-203 視聴覚室	大学院棟	情報教育教室	
4月	360	7,855	13,186	1,029	5,138	2,317	5,045	8,700	3,527	1,335	48,492
5月	1,032	13,254	18,743	3,182	6,713	2,447	2,778	5,984	6,678	2,931	63,742
6月	950	17,692	22,709	3,742	7,203	2,558	5,009	6,751	4,264	5,742	76,620
7月	873	19,610	25,671	3,335	10,001	2,687	12,326	10,964	3,535	6,323	95,325
8月	814	7,968	11,320	1,763	4,231	1,889	1,369	3,303	2,377	1,708	36,742
9月	319	3,711	3,970	615	1,438	420	1,292	3,190	3,341	797	19,093
10月	690	11,141	18,398	1,097	6,725	2,225	3,443	5,394	5,861	1,580	56,554
11月	1,120	11,269	16,516	1,418	7,979	2,667	5,411	6,909	6,574	2,209	62,072
12月	1,157	12,425	13,891	2,105	8,681	2,104	4,389	5,371	6,553	4,592	61,268
1月	2,166	20,409	23,497	2,188	16,462	2,905	6,670	7,079	15,916	5,476	102,768
2月	1,516	4,764	8,489	900	3,222	1,169	1,979	3,574	5,303	1,674	32,590
3月	50	1,267	2,745	12	6,730	7	678	1,117	1,391	388	14,385
合計	11,047	131,365	179,135	21,386	84,523	23,395	50,389	68,336	65,320	34,755	669,651

(グラフ)3.7-1 教室別プリンタ利用状況(年間)



(グラフ)3.7-2 月別プリンタ利用状況



### 3.8 情報教育教室利用状況(2016年度)

#### 3.8-1 中百舌鳥キャンパス(前期)

コマ	教室	台数	月曜日	火曜日	水曜日	木曜日	金曜日		
I 9:00   10:30	C5	A 55	生物統計学				情報基礎	電気電子系学類総論 I	
		B 55							
		C 45							マルチメディア情報処理
	B3	A 60							
		B 40							
	B5	50							
A13	48								
II 10:40   12:10	C5	A 55	情報基礎	システム最適化		応用数理シミュレーション	情報基礎	情報基礎	
		B 55							電気電子システムプログラミング
		C 45							
	B3	A 60	情報基礎					人間環境科学演習 I	
		B 40							
	B5	50							ケミカルエンジニアリングプラクティス(化学工学自主演習)
A13	48					計量経済学特論2B	基礎ゼミナールII		
III 12:55   14:25	C5	A 55		情報基礎		データベースと情報検索	情報基礎	情報基礎	
		B 55							
		C 45							データベース講習会(5/16のみ)
	B3	A 60	航空宇宙工学設計製図	知識情報システム学演習 I			(工学)暗号理論概論	(工学)情報工学演習III	機械設計製図演習 I
		B 40							
	B5	50	弾性力学(弾塑性力学)	情報工学実験I(知能情報工学実験I)	(現シ)マーケティング特論				
A13	48		知識情報システム学演習I			物理化学演習II			
IV 14:35   16:05	C5	A 55	Webサービスデザイン	情報基礎		環境システム学演習I(5/25・6/1のみ)データベース利用講習会(6/22のみ)	情報工学演習 I	マネジメント学類演習 I	
		B 55							知識情報システム学実習 I
		C 45							データベース講習会(5/16のみ)
	B3	A 60	航空宇宙工学設計製図	知識情報システム学演習 I				海洋システム工学プロジェクト演習 I	機械設計製図演習 I
		B 40							
	B5	50	(機構)自己の役割とキャリア	情報工学実験I(知能情報工学実験I)					
A13	48				環境システム学演習I(4/20・27除く)		知識科学A		
V 16:15   17:45	C5	A 55	情報基礎 B組		データベース利用講習会(6/21のみ)	環境システム学演習I(5/25・6/1のみ)	情報基礎 B組		
		B 55							知識情報システム学実習 I
		C 45							
	B3	A 60	情報基礎 A組					情報基礎 再履修	情報基礎 A組
		B 40							
	B5	50					応用数理シミュレーション演習(応用数理演習)		
A13	48					環境システム学演習I(4/20・27除く)			

3.8-2 中百舌鳥キャンパス(後期)

コマ	教室	台数	月曜日	火曜日	水曜日	木曜日	金曜日		
I 9:00   10:30	C5	A	プログラミング入門 B組	生物統計学		電気電子系学類総論 II	プログラミング入門 B組		
		B						55	
		C						45	
	B3	A	60	プログラミング入門 A組				プログラミング入門 A組	
		B	40						
B5	50		化学工学演習III(再履修クラス)				(機構)情報科教育法B		
A13	48						基礎ゼミナールI:5組		
II 10:40   12:10	C5	A	プログラミング入門	伝わる情報デザイン	知覚情報処理		(現)人間環境科学演習 I	海洋プログラミング演習	
		B					55		プログラミング入門
		C					45		プログラミング入門
	B3	A	60		(人シス研)統計法特論	情報工学演習 II	人間環境科学演習 I	プログラミング入門	
		B	40				統計法特論B		
B5	50	(機構)プログラミング入門(機械B)		暗号理論入門(電算機計算法)	(院)応用数理特論				
A13	48	ソフトウェア科学特論				計量経済学特論2B			
III 12:55   14:25	C5	A					情報工学演習 III	プログラミング入門	
		B							55
		C							45
	B3	A	60		知識情報システム学演習 II		航空宇宙工学情報処理		
		B	40						
B5	50		(現シ)知識情報システム学卒業研究	(現シ)知識情報システム学卒業研究	(院)計算材料科学特論	非線形力学演習(非線形力学演習)			
A13	48		生物科学課題演習			計量経済学特論3A			
IV 14:35   16:05	C5	A						マネジメント学類演習 I	
		B							55
		C							45
	B3	A	60	マネジメント学類演習 1・2	社会調査論入門	環境システム学演習 II	海洋システム工学プロジェクト演習 II		
		B	40		海洋システム工学専門演習 IV				
B5	50		(現シ)知識情報システム学演習II	(現シ)知識情報システム学卒業研究	マテリアル工学基礎演習(マテリアル工学基礎演習)				
A13	48	知識科学特論	生物科学課題演習			計量経済学特論3A			
V 16:15   17:45	C5	A	データベースと情報検索						
		B							55
		C							45
	B3	A	60			環境システム学演習 II	(現)人間環境科学演習 II	プログラミング入門	
		B	40				応用日本語学特論2B		
B5	50			(院)電磁波工学特論					
A13	48								